

stilevs

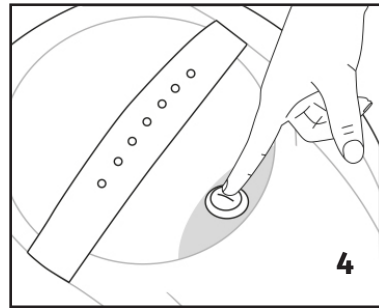
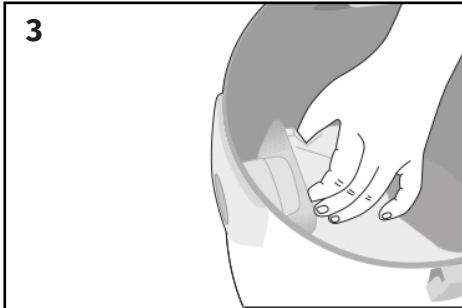
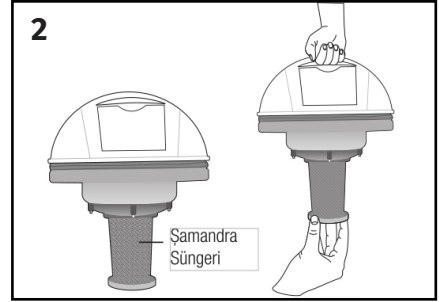
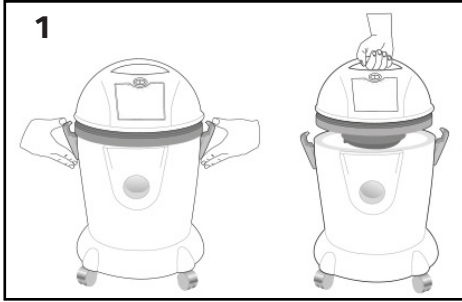
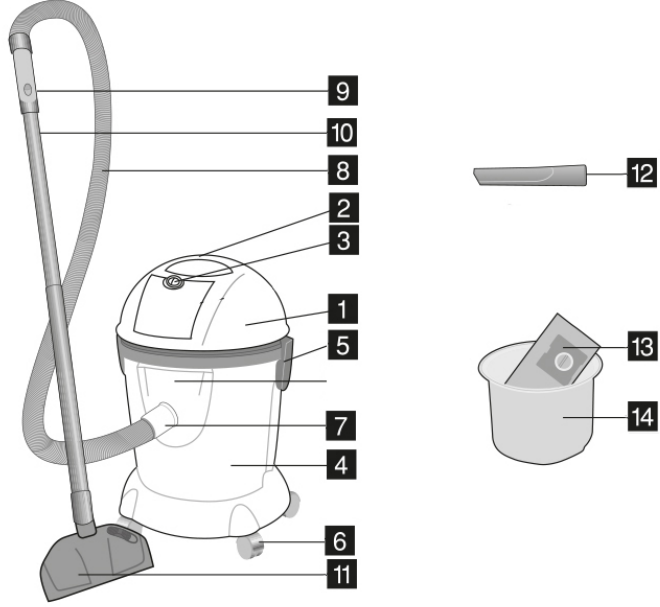
 **UZAY** IS 2800

Islak & Kuru Elektrikli Süpürge
Wet & Dry Vacuum Cleaner



Kullanma Kılavuzu
Instructions Manual

CİHAZIN TANITIMI



KULLANMA KILAVUZU

Ürünümüzü seçtiğiniz için teşekkür ederiz. Süpürgeci bu kullanma kılavuzunu okuyup, kılavuzda belirtilen şekilde kullanırsanız her şeyin ne kadar kolay olduğunu göreceksiniz. Böylece süpürgeci en yüksek performansı elde edebilirsiniz. İyi günlerde kullanınız.

İÇİNDEKİLER

- I. Emniyet Kuralları
- II. Cihazın Tanıtımı
- III. Teknik Özellikler
- IV. Montaj ve Kullanıma Hazırlama
- V. Kullanım
- VI. Temizlik ve Bakım

I. EMNİYET KURALLARI

- Cihazınızı kullanma kılavuzunu okumadan çalıştırmayınız.
- Cihazların güvenliğinden sorumlu bir kişi tarafından cihazın kullanımı ile ilgili gözetim ve yönetim sağlanmadıkça, bu cihazın, fiziksel, duyu ve zihinsel yetenekleri özürlü olan (çocuklar dahil) veya deneyim ve bilgi eksikliği olan kişiler tarafından kullanılması amaçlanmamıştır.
- Cihazla oynamalarını güvenceye almak için çocuklar, gözetim altında bulundurulmalıdır.
- Cihazınızı kullanmadan önce cihazın güç ve voltajının şebekenize uygun olup

olmadığını kontrol ediniz. Uygun değil ise cihazı satın aldığınız yere başvurunuz.

- Cihazınıza zarar vermemek için yetersiz akım sağlayan uzatma kabloları kullanmayınız. Uzatma kablosu kullanıldığında kablo kesitinin 1 mm² olmasına dikkat ediniz.
- Cihazınızı taşımadan, temizlemeden ve bakım yapmadan önce fişini mutlaka prizden çekiniz.
- Fişi prizden, kablosundan çekerek çıkarmayınız.
- Kabloyu sıkıştırmayınız, aşırı bükmeminiz ve keskin kenarlı yerlerden geçirmeyiniz.
- Kablo ya da fiş üzerinde herhangi bir hasar var ise cihazınızı çalıştırmayınız. Hasarlı kablo ve fişi değiştirmek üzere en yakın Yetkili Servise başvurunuz.
- Cihazınızı çalışır durumda bırakıp gitmeyiniz. Çocuklardan, özürsüzlere ve aşırı yaşlılardan uzak tutunuz, kullanmalarına müsaade etmeyiniz.
- Merdivenleri temizlerken özellikle dikkat ediniz.
- Arızalı cihazı kullanmaya çalışmayınız.
- Hortumu insanlara ve hayvanlara doğru tutmayınız.
- Cihazın gövdesini hiçbir zaman suya daldırmayınız ve üzerine su dökülmesini engelleyiniz.
- Asitler, aseton ve solventler cihaza zarar verir ve korozyona

yol açar.

- Yalnızca orijinal parça ve aksesuar kullanınız.
- Tamir ve yedek parça için en yakın Yetkili Servise başvurunuz.

DİKKAT: Cihazınızı benzin, tiner, alkol, gazyağı ve benzeri yanıcı sıvıları, 60 °C' den daha yüksek sıcaklıktaki toz ve sıvıları ve yangın tehlikesi oluşturacak cisimleri sağlığa zararlı atıkları emmekte kullanmayınız.

Satınalmış olduğunuz cihaz ev tipidir. Ticari amaçlı ve iş yerlerinde kullanmayınız.

II. CİHAZIN TANITIMI

1. Motor (Üst Gövde) bölümü
2. Taşıma sapı
3. Açma / kapama düğmesi
4. Alt gövde
5. Kazan açma / kilitleme mandalları
6. Tekerlekler
7. Hortum ucu giriş ağzı
8. Hortum
9. Hava klepesi
10. Uzatma boruları
11. Kuru süpürme başlığı
12. Dar uçlu boru
13. Kağıt torba
14. Bez filtre

III. TEKNİK ÖZELLİKLER

Model : Uzay IS-2800
Voltaj : 220-240V~, 50/60Hz
Güç : 2800W Max.
Elektrik İzolasyonu : II
Neme Karşı Koruma: IPX4

IV. MONTAJ ve KULLANIMA HAZIRLAMA

- **DİKKAT** : Montaj ve Kullanıma Hazırlama işlemleri öncesinde mutlaka fişi prizden çekiniz.
- Üst Gövde Grubunu, Kilitleme Mandalları'nı dışa doğru çekerek Alt Gövdeden çıkarınız (Resim 1).
- Üst Gövde Grubu'nu sapından tutarak kaldırıp kenara koyunuz (Resim 1), Alt Gövde içinde yer alan parçaları çıkarınız.
- Kullanma kılavuzundaki parça ve aksesuarlarla Alt Gövde içinden çıkanları kontrol ediniz. Eksik yada hasarlı olup olmadıklarına bakınız.
- Motor koruyucu Sünger Şamandra Filtresini takılı değil ise takınız.
- Kuru süpürme yapılacaksa; önce kağıt torbayı emme hortumu giriş ağzının kazanındaki kısmına oturtup, yandaki iki adet kilidin kilitlendiğinden emin olun (Resim 3). Daha sonra kazanın üzerine bez filtreyi torba kısmı altta kalacak şekilde yerleştiriniz.
- Hortum Grubu'nu Alt Gövde üzerindeki emiş ağzına yerleştiriniz.
- Üst Gövde Grubu'nu Alt Gövde üzerine yerleştirip mandallarını kapatınız (Resim 1).
- Hortum Giriş'i'nin bağlandığını kontrol ediniz.
- Uzatma Boruları'nı birleştirip hortuma takınız.
- Uzatma borularını birbirinden, hafif döndürerek ve çekerek çıkarınız.

V. CİHAZIN ÇALIŞTIRILMASI

Kuru Süpürme

- Motor koruyucu Sünger Filtre'nin takılı olduğunu kontrol ediniz.

- Takılı değil ise takınız. (Resim 2)
- Kirli Su Tankı (alt gövde), Hortum Grubu ve Uzatma Boruları'nın temiz ve kuru olduğunu kontrol ediniz.
 - Kuru süpürmede Kağıt Torba ve Bez Filtre ikisi birlikte kullanılması tavsiye edilir. Kağıt Torbayı şekildeki gibi yerleştiriniz (Resim 3).
 - Bez fitreyi, çukur (torba) kısmı aşağıda kalacak şekilde yerleştiriniz.
 - Üst Gövde Grubu'nu Alt Gövde üzerine yerleştirip mandallarını kapatınız. (Resim 1)
 - Hortum Girişi'nin bağlandığını kontrol ediniz.
 - Yapacağınız işleme en uygun aksesuarı doğrudan hortuma yada Uzatma Boruları'na takınız.
 - Uygun bir temizlik için aşağıdaki aksesuarlar kullanılabilir;
 - » Halı, kilim ve sert zeminleri süpürmek için Kuru Süpürme Ucu.
 - » Radyatör, çekmece vb. dar alanlardaki toz, kırıntı vb. temizlemek için Dar Uçlu Boru.
 - » Toprak, talaş, kırıntı, tüy vb. temizlemek için doğrudan Uzatma Borusu'nun kendisi.
 - Süpürge'nin fişini prize sokunuz ve ON-OFF (Motor açma kapama) düğmesine basarak çalıştırınız. (Resim 4)

Islak Süpürme

- Motoru koruyan Sünger Filtre'nin yerine yerleştirilmiş olduğunu kontrol ediniz.
- Islak süpürme işleminde kağıt torbayı ve bez filtreyi kullanmayınız.

- Islak Süpürme işleminde kullanacağınız Süpürme aparatını doğrudan tabanca üzerine yada Uzatma Borusu'na takınız.
- Üst Gövde Grubu'nu Alt Gövde Grubu üzerine oturtunuz ve mandalları kilitleyiniz.
- Cihazınızın fişini prize sokunuz ve Açma-Kapama Düğmesine basarak çalıştırınız.
- Su emdirirken (özellikle Dar Uçlu Boru yada Uzatma Boru'su ile) iyi bir emiş yapılabilmesi için aksesuarı tamamen suyun içine sokmayınız. Aksesuar ucundan azda olsa hava girişine müsaade ediniz.
- Emilen su vb. sıvı tank içerisindeki en üst seviyesine eriştikten sonra, Şamandıra otomatik olarak motor ağızını kapayarak daha fazla emme yapılmasını engeller ve bu sırada cihazınızın motor sesi daha gürültülü çıkmaya başlar. Bu durumda aşağıdaki işlemler uygulanır.
 - » Derhal Açma-Kapama Düğmesine basarak cihazınızı durdurunuz.
 - » Fişi prizden çıkarınız.
 - » Emme Ucu'nu Alt Gövde üzerindeki Emme Ağızı'ndan çekip çıkarınız.
 - » Kilitleme Mandalları'nı açtıktan sonra Üst Gövde Grubu'nu kaldırıp uygun bir yere bırakınız.
 - » Alt Gövde içindeki sıvıyı boşaltınız.
 - » Bir sonraki kullanım için cihazınızı hazırlayınız.

VI. TEMİZLEME ve BAKIM

- Temizlik ve Bakım işlemlerine

- başlamadan önce mutlaka fişi prizden çıkarınız.
- Her zaman kullanımdan sonra Alt Gövdeyi temizleyiniz ve kurutunuz.
 - Islak temizleme işleminden sonra Uzatma Boru'ları ve aksesuarların temizlenmesi amacıyla bir miktar su emdiriniz . Daha sonra temiz hava emdirerek bunları kurutunuz.
 - Hijyenik nedenlerle ve süpürgezinizin ömrünün uzaması için hiçbir zaman süpürgezinizi içinde sıvı ve kir dolu şekilde bırakmayınız.
 - Kirli Su Tankı'nı boşaltmadan önce Hortum Grubunu çıkarınız ve mandallarını çözdükten sonra Üst Gövde Grubu'nu kaldırarak ayırınız.
 - Motor Koruyucu Sünger Şamandra Filtre ılık ve sabunlu suda yada akar suda (çeşmede) yıkanabilir. Yıkadıktan sonra yerine takmadan önce kurutunuz. Kesinlikle Sünger Filtre'yi çamaşır makinesinde sıcak su ile yıkamayınız.
 - Bez Filtre; gözenekleri tamamen dolmadan silkelenerek temizlenir, çok kirlendiğinde ise Sünger filtre gibi ılık ve sabunlu suda yada çeşme suyunda yıkanarak temizlenebilir.
 - Şamandıranın serbest hareket edebilmesi için şamandıra ve

yuvasını temizleyiniz ve kontrol ediniz. Şamandıranın serbest hareket edip etmediğinin kontrolü Üst Gövde Grubu'nun yukarı aşağı hareket ettirilmesi ile yapılabilir.

Süpürgezinizin Çalışması İle İlgili Dikkat Etmeniz Gereken Hususlar

- Süpürgeziniz Çalışmıyorsa;
 - » Prizinizde elektrik olduğundan emin olunuz.
- Süpürgezinizin emişinin azalması halinde;
 - » Kağıt torba, bez filtre ve sünger filtre temiz olduğundan emin olunuz. Kirli ise değiştirin veya iyice temizlenmesini sağlayınız.
 - » Emiş aksesuarlarında tıkanma olup olmadığını kontrol ediniz.

DİKKAT: Cihazınızı benzin, tiner, alkol, gazyağı ve benzeri yanıcı sıvıları, 60 °C' den daha yüksek sıcaklıktaki toz ve sıvıları, yangın tehlikesi oluşturacak cisimleri ve sağlığa zararlı atıkları emmekte kullanmayınız.

DİKKAT: Satın almış olduğunuz cihaz ev tipidir. Ticari amaçla ve iş yerlerinde kullanmayınız.

TAŞIMA VE NAKLİYE

Cihazın naklini kendi orijinal kutusu ve bölmeleri ile veya cihazın etrafını koruyacak yumuşak bir bezle sararak yapmak gerekir. Yanlış ambalajla-

ma esnasında plastik parçalar kırılabilir, elektrik aksamı zarar görebilir.

DİKKAT:

- Cihazı ve aksesuarlarını, kullanım sırasında darbelere koruyunuz. Çarpma veya düşürülme sonucunda oluşacak hasarlarda, garanti harici işlem uygulanacaktır.
- Çeyizlik, hediyelik v.b. nedenlerden dolayı satın alınan ve kullanılmayan ürünün garanti başlangıcı Stilevs Yetkili Servisi tarafında yapılmaktadır. İlk kullanımına başlayacağınız gün itibariyle bölgenizde bulunan en yakın Yetkili Servisimizde Garanti Belgenizi onaylatınız.
- Garanti belgesini satış tarihinde muhakkak yetkili satıcıya (ürünü satın aldığınız kişi) tastik ettiriniz (Unvan kaşesi ve satış tarihi).
- Herhangi bir arıza durumunda Stilevs Yetkili Servisimize şahsen başvurunuz.
- Malın ayıplı olduğunun anlaşılması durumunda tüketici, 6502 sayılı

Tüketicinin Korunması Hakkında Kanunun 11 inci maddesinde yer alan;

- a. Sözleşmeden dönme,
- b. Satış bedelinden indirim isteme,
- c. Ücretsiz onarılmasını isteme,
- d. Satılanın ayıpsız bir misli ile değiştirilmesini isteme,

haklarından birini kullanabilir.

- Tüketici, garantiden doğan haklarının kullanılması ile ilgili olarak çıkabilecek uyuşmazlıklarda yerleşim yerinin bulunduğu veya tüketici işleminin yapıldığı yerdeki Tüketici Hakem Heyetine veya Tüketici Mahkemesine başvurabilir.
- Satıcı tarafından Garanti Belgesinin verilmemesi durumunda, tüketici Gümrük ve Ticaret Bakanlığı Tüketicinin Korunması ve Piyasa Gözetimi Genel Müdürlüğüne başvurabilir.

Cihazınızın yasal kullanım ömrü 10 yıldır.

İMALATÇI ve İTHALATÇI FİRMA:
EVS DIŞ TİC. A.Ş.

Adres : Yakuplu Mah. Haramidere
Cad. Target İş Merkezi, No:8/A-3, 34524,
Beylikdüzü, İSTANBUL
Telefon : (0212) 876 75 78
Faks : (0212) 876 75 88
Menşei : TÜRKİYE

Bu cihaz Avrupa Birliği  ve
Kalite Onay Belgesi'ne Haizdir.



INSTRUCTIONS MANUAL

Thank you for choosing our product. This instructions manual has been prepared for you to achieve complete satisfaction and maximum performance from your product **READ THESE INSTRUCTIONS CAREFULLY BEFORE USING THE APPLIANCE AND KEEP THE MANUAL FOR FUTURE REFERENCE**

CONTENTS

- I. IMPORTANT SAFETY & USAGE INSTRUCTIONS
- II. GENERAL DESCRIPTION
- III. TECHNICAL SPECIFICATIONS
- IV. PREPARING FOR USE
- V. USING THE APPLIANCE
- VI. CLEANING & MAINTENANCE

I. IMPORTANT SAFETY INSTRUCTIONS

- Check if the voltage indicated on the type plate sticker (located under the wheel group) corresponds to the local mains voltage before you connect the appliance.
- Unless management and supervision regarding the device are ensured by a person responsible for safety of the devices, this device isn't designed to be used by physically and mentally disabled people (including children) or by people who are lack of experience and knowledge.
- Children must be supervised in order to ensure keeping them away from the device.
- This appliance can be used by children aged from 8 years and above and persons with reduces physical, sensory or mental capabilities or lack of experience and knowledge if they have been given supervision or instruction concerning use of the appliance in a safe way and understand the hazard involved.
- Children shall not play with the appliance.
- Cleaning and user maintenance shall not be made by children without supervision.
- The appliance should only be connected to power outlets which are suitably with minimum 10 Amp fuse.
- Do not insert the mains plug into the

wall socket until the appliance is completely ready for use.

- Always remove the mains plug from the wall socket when you are not operating the appliance.
- Appliance mustn't be used if the cord or plug is damaged, if any defects are present or if you have dropped the unit or have broken any of its parts. In such cases, you must take it to a service center to be checked, repaired or adjusted.
- Do not allow the appliance to pass over the cable as this may damage the insulating shield.
- Keep the appliance out of reach of children
- Never use appliance without the foam filter
- Never immerse the motor unit in water
- Do not attempt to use the appliance if it appears to be defective.
- Always switch the appliance off after use and remove the mains plug from the wall socket.
- Always empty, clean and dry container after wet use. Let the appliance suck in dry air for few minutes to dry the inside of the tubes and hose. This prevents unpleasant smell and prevents the paper dust bag from becoming wet.
- Do not point the hose at the eyes or ears nor put it in your mouth when the appliance is switched on.
- Take particular care when cleaning stairs.
- Switch off immediately in the event of leaking liquid .
- Use only original accessories and spare parts to ensure the perfect performance of your cleaner and to benefit from the guarantee.
- For repairs or spare parts, contact your local service agents.

WARNING: Never use the appliance to clean up flammable or explosive solvents, object soaked with such solvents, explosive dusts, liquids such as petrol, oil, alcohol, thinners and objects that are hotter than 60 °C, as this will cause a serious explosion and fire

hazard! The appliance must not be used near flammable substances and must not be used to clean up health endangering dust.

II.GENERAL DESCRIPTIONS

1. Motor (top) unit
2. Handle
3. On/Off switch
- 4.
5. Container
6. Clamps
7. Wheels
8. Hose connecting Part
9. Hose
10. Air admission flap
11. Suction tube
12. Main brush for dry cleaning
13. Crevice nozzle
14. Paper dustbag
15. Fabric filter

III. TECHNICAL SPECIFICATIONS

Model	: Uzay IS-2800
Voltage	: 220-240V~
Frequency	: 50/60Hz
Power	: 2800 W Max.
Electric Insulation Class	: II

IV. PREPARING FOR USE

ATTENTION: Do not insert the mains plug into the wall socket until the appliance is completely ready for use.

- Lift up the Motor Unit using the handle provided, take the attachments out of the container.
- When unpacking, please check that all parts are included and undamaged.
- Keep the accessories for further uses.
- Make sure that foam sponge filter is fixed on the float case.
- Install the wheels onto the container bottom.
- For dry vacuuming insert paper dust bag first, then please insert the fabric filter bag.
- Put the motor unit back onto the appliance and lock the clamps.

- To connect the hose, insert it into the suction inlet.

V. OPERATING THE APPLIANCE

Dry Vacuuming

- Always be sure that the mains plug is removed from the wall socket.
- Make sure that the container, tubes and hose group are dry and clean.
- Unlock the clamps and lift the motor unit upside down.
- Lift up the motor unit
- Do not use the appliance without the foam filter.
- Make sure that paper dust bag was inserted and empty.
- Insert fabric filter
- Put the motor unit back onto appliance and lock the clamps.
- Fit the cleaning accessories most suited to the type of operation to be performed, on to the suction tubes or directly in to the handgrip.
- For effective cleaning the following accessory can be used.
 - » Main brush for removing dust from carpets, mats and hard floor surfaces.
 - »Crevice nozzle for cleaning narrow corners and hard to reach places
 - »Directly suction tube for sucking soil, shavings, crumbs, fluff.
- Pull the mains cord out of the appliance and insert the mains plug into the wall socket. Push the On/Off Button to switch the appliance on.

Wet Vacuuming

- Make sure that the foam filter is fitted on the float case.
- Remove paper dust bag and fabric filter
- Fit the wet cleaning accessories into the extension tubes or directly into the hand grip.
- For effective cleaning the following accessory can be used.
- Pull the mains cord out of the appliance and insert the mains plug into the wall socket. Push the On/Off Button (A1) to switch the appliance on.

VI. CLEANING AND MAINTENANCE

- Always switch the appliance off and remove the mains plug from the wall socket before starting any maintenance or cleaning operations.
- Always empty, clean and dry the container after use.
- To ensure perfect hygiene and length the working life of vacuum cleaner, never leave wet and dirt inside the container.
- Before emptying dirt and waste liquid remove suction hose and lift motor unit by pulling the clip locks.
- The foam filter can be washed warm, soapy water or running water. Dry it thoroughly before planning on to float case. Don't wash foam filter at washing machine with hot water.
- Change paper dust bag periodically.
- The fabric filter can be washed warm, soapy water or running water. Dry it thoroughly after cleaning.
- Clean and check the float valve inside the float case moves freely in it's housing. For checking the float, lift up the Motor Unit and shake it.
- Only use the original accessories and spare parts when you need, to ensure the perfect performance of your cleaner and to benefit from the guarantee. If you require any of that items, contact your local authorised service.

Y E T K İ L İ S E R V İ S L İ S T E S İ

ADANA	MERKEZ	DÜZOVA ELEK.	BARAJ YOLU 5.DURAK MERİH APT ALTI NO:65/D	(322) 227-2266
ADANA	SEYHAN	DÜZOVA ELEKT.	KÜÇÜK SAAT MEYDANI HİRAL İŞ MERKEZİ NO- 32	(322) 351-3627
ADANA	CEYHAN	DEMİR TEKNİK	BÜYÜKKIRIM MAH. 4.SOK NO:8/A	(322) 613-1777
ADANA	ÇUKUROVA	MUTLU SOĞ.	TOROS BULV 78024 SOK NO:8/B BARIŞ APT ALTI	(322) 225-2363
ADIYAMAN	MERKEZ	EGE SOĞUTMA	TURGUT REİS MAH. FEVZİ ÇAKMAK CAD. NO:16/A	(416) 214-5158
ADIYAMAN	KAHTA	EGE SOĞUTMA	FIRAT MAH. M.AKİF CAD. NO:101/B	(416) 725-9560
ADIYAMAN	BESNİ	ÖNCEL SOĞ.	ÇATI MAH. BADEM SOK. NO 20	(416) 318-3200
ADIYAMAN	ÖZBAŞI	ÖZBAY SOĞ.	YENİ MAH NAMIK KEMAL CAD NO:54	(416) 781-9810
AFYON	MERKEZ	KÜÇÜKGEDİK	MARULCU NAH AÇIKGÖZOĞLU SOK NO:16/3	(272) 212-1243
AFYON	DİNAR	EGE TEKNİK	ADLIYE MAH. ADLIYE CAD. ÖZEL İDARE KARŞISI NO24	(272) 353-5314
AFYON	ÇAY	ÇİMEN ELEKT.	AKTAŞ MAH.CUMHURİYET CAD.NO:64	(272) 632-6991
AĞRI	MERKEZ	YILDIZ TEKNİK	LEYLEKPINAR MAH 1702 SOK NO:14	(472) 215-4041
AĞRI	DOĞUBEYAZIT	YILDIZ ELEKTRO.	ULUYOL MAH AKASYA SOK NO:19	(541) 315-0567
AKSARAY	MERKEZ	KOÇAK ELEKTRO.	TAŞPAZAR MH ŞEHİT HALİL UĞUR SOK ÇAĞLAYAN APT NO:10	(382) 212-7599
AMASYA	MERKEZ	YİĞİT TEKNİK	YUZEVLER MAH TORUMTAY SOK NO:29\ C	(358) 212-7073
AMASYA	MERZİFON	UYUM TEKNİK	CAMİCEDİT MH. MÜFTÜLÜK CD. NO:8/C	(358) 514-0844
ANKARA	BALGAT	ÇAĞRI TEKNİK	ÖĞÜZLAR MAH BARIŞ MANÇO CAD (ESKİ 2.CAD) 27 / B	(312) 286-6960
ANKARA	YENİMAHALLE	KARAKAYA TEK.	DEMETEVLER 405.CAD (ESKİ 4.CAD) NO:58/A-B	(312) 345-7210
ANKARA	KEÇİÖREN	AKYOL TEKNİK	ÇEKİRGE CAD NO:46/A	(312) 361-2323
ANKARA	ULUŞ	UYGUN ELEKTRO.	POSTA CAD ÖNCEL İŞ HANI NO:24 / 60	(312) 324-2512
ANTALYA	MURATPAŞA	AKAY TEKNİK	BAHÇELİEVLER, 193. SOK. NO:4,	(242) 243-1621
ANTALYA	MURATPAŞA	EKİN TEKNİK	KIZILSARAY MAH DOLAPLIDERE CAD NO:36 /3	(242) 247-4442
ANTALYA	ALANYA	ARAS TEKNİK	ŞEKERHANE MAHALLESİ YAYLA YOLU CADDESİ ÇINAL SOKAK NO4/1	(242) 511-2829
ARTVİN	MERKEZ	EMEK ELEKT.	ÇARŞI MAH. HALKEVİ ÇARŞISI 32/D	(466) 212-8663
AYDIN	MERKEZ	HİZEL SERVİS	KURTULUŞ MAH.2018 SOK.NO:2/B	(256) 225-3269
AYDIN	NAZİLLİ	ÖZMEN SOĞ.	TURAN MAH ATATURK BULV NO:68/B	(256) 315-2022
AYDIN	KUŞADASI	KAAN TEKNİK	SABRİ MUMCU CAD KEMER SİTESİ NO:26	(256) 614-6160
BALIKESİR	MERKEZ	ERDOĞAN TEK.	ORUÇGAZİ MH BİRGİ SOK NO:61-B	(266) 259-0359
BALIKESİR	MERKEZ	KALE ELEKTRO.K	DUMLUPINAR MH. BALIK AVDAN SK. BARUTÇU İŞ H. NO:2 -10 / ALTIEYLÜL	(266) 241-5333
BALIKESİR	GÖNEN	UZMAN TEKNİK	MAKLOÇ MAH. TOPÇU SOK. NO:6 / B	(266) 762-6494
BARTIN	MERKEZ	NETSES	HENDEK YANI CAD. NO:59,	(378) 227-3492
BATMAN	MERKEZ	ŞAHİNLER	MEYDAN MAH. CUMHURİYET CAD. NO:18	(488) 213-1702
BİNGÖL	MERKEZ	YILDIZ ELEKTRO.	İNYÖNÜ CD.NO11/B	(426) 214-6969
BİTLİS	MERKEZ	DİZAYN ELEKTRO.	GAZİBEY MAH. KAZIM DİRİK CAD. KALE ALTI NO:29	(434) 226-7443
BİTLİS	TATVAN	YAREN ELEKT.	AYDINLAR MAH. ESKİ RENO SERVİSİ ARKASI YAŞAR APT. ALTI NO:4	(434) 827-3335
BOLU	MERKEZ	DERYA ELEKT.	KARAMANLI MAH KONURALP CAD ÖZTÜRK APT NO:40	(374) 212-6745
BURDUR	BUCAK	YİĞİTLER ELEKT.	PAZAR MAH. OKULLAR CAD NO:10	(2482) 325-7737
BURSA	YILDIRIM	HÜNERLİ TEKNİK	YUNUS EMRE MAH. KARABURUN SK. NO:5	(242) 361-4342
ÇANAKKALE	MERKEZ	PEKER ELEKT.	KEMAL PAŞA MH MERSİN DEDE SOK NO:13/A	(286) 217-9490
ÇANAKKALE	BİGA	PEGAİ ELEKTRO.	İSTİKLAL MAHALLESİ MUSTAFA AKSEKİLİ SOKAK NO: 28 - 2	(544) 456-1207
ÇORUM	MERKEZ	GİRNE ELEKT.	ÇEPNİ MH. H.OSMAN BEY SK. ÖZKADER APT.NO10/C MERKEZ /	(364) 213-1780
ÇORUM	OSMANCIK	GÜVEN SOĞ.	ULUCAMI MH. MEHMET AKİF ERSOY CD. KEPÇELİ SOK. NO06/A	(364) 611-2288
DENİZLİ	MERKEZ	TOPRAKÇI TEK.	TOPRAKLI MAH 619 SOK NO:56/A	(258) 263-4263
DIYARBAKIR	MERKEZ	BARIŞ TEKNİK	MUSA ANTER CAD KAÇMAZ SİTESİ B BLOK NO:34 / D	(412) 251 3945
DÜZCE	MERKEZ	SEZER SOĞUTMA	AYDINPINAR CAD./OSMAN YILDIRMAZ SOK. NO:1	(380) 523-6644
EDİRNE	MERKEZ	UĞUR ELEKTRO.	ÖZKAN YILDIRIM CAD. A BLOK NO:21	(284) 236 2175
EDİRNE	UZUNKÖPRÜ	ARDA ELEKTRO.	RIZA EFENDİ MAH.ATALAR CAD.BEZİRCİ SOK.NO:11	(284) 513-1596
EDİRNE	KEŞAN	BOZKURT	AŞAĞI ZAFER MAH ANAFARTALAR CAD NO:27/16	(284) 715-2561
ELAZIĞ	MERKEZ	YILMAZ BOBİNAJ	RIZAİYE MAH. ERTUĞRUL SOK. NO43/B	(424) 233-2592
ELAZIĞ	KOVANCILAR	ALBAYRAK TEK.	BAHÇALİEVLER MAH. FEVZİÇAKMAK CAD. NO1	(424) 611-2456
ERZURUM	MERKEZ	ALEYNA TEKNİK	NARMANLI MAH. TEBRİZKAPI CAD. NO:19	(442) 213-5537
ESKİŞEHİR	MERKEZ	PRESTİJ ELEKTRO.	YENİ MAH SİVRİHİSAR CAD NO:94 /C	(222) 230-0364
ESKİŞEHİR	MERKEZ	VOLKAN İSITMA	İHSANİYE MAHALLESİ KIRIM CAD NO:98	(222) 227-3426
GAZİANTEP	NİZİP	ÇAPAN TEKNİK	CUMHURİYET MH MERMER SOK N.33/A	(342) 518-3796
GAZİANTEP	ŞAHİNBEY	NİKEL ELEKTRO.	ŞEHİTLER CADDESİ NO:92/ B	(342) 230-3834
GAZİANTEP	ŞEHİTKAMİL	ÖZEL SERVİS	SARIGÜLLÜK MAH. KILIÇ ALI CAD. NO: 10/A	(342) 338-7476
GAZİANTEP	NURDAĞI	TEKNİK SOĞ.	YAVUZ SELİM MH. GAZİLER CD. NO:22	(342) 671-5241
GAZİANTEP	İSLAHİYE	NEŞE TİCARET	CUMHURİYET MAH. HAKKI DEMİREL CAD. NO:8	(342) 862-5500
GİRESUN	MERKEZ	GÜNEŞ TEKNİK	FATİH CAD. NO:89	(454) 212-0735
HAKKARİ	MERKEZ	SERKAN ERİK	ÇEVRE YOLU UÇKARDEŞLER GIDA YANI SIVACI APT. NO.84/B	(438) 211-7303
HATAY	PAYAS	HUZUR ELEKTRO.	KÜRTÜL MAH. ATATURK CAD. NO:37/B	(326) 755-4470
HATAY	ANTAKYA	DOLAPÇIOĞLU	ULU CAMİ ÇIVARI MARANGOZ ÇARŞISI NO: 37	(326) 215-7121
HATAY	İSKENDERUN	ŞIK SOĞUTMA	DUMLUPINAR MAH ULUCAMIİ CAAD NO:35 /C	(326) 615-3429
HATAY	İSKENDERUN	UTKU ELEKT.	ŞEHİT OĞUZ YENER CAD NO:57 /B	(326) 614-5515
HATAY	KIRIKHAN	BAŞKARLAR TEK.	BARBAROS MAH ŞEHİT ER ERDOĞAN KARAOĞLU CAD NO:14/C-1	(326) 345-4338
HATAY	KUMLU	BAŞKARLAR TEK.	YAVUZ CAD NO:4	(326) 461-2526
HATAY	REYHANLI	ÖZİŞ SOĞUTMA	YATFUR SÖKMEN CAD NO:26/B	(326) 413-2122
HATAY	ERZİN	YELİZ İSITMA	İSTİKLAL MAH TALAT PAŞA SOKAK NO:1	(326) 681-4832
İGDİR	MERKEZ	RIZA TEKNİK	SÖĞÜTLÜ MAH. ATATURK CAD. 601. SOK.NO:11	(476) 226-1000
İSPARTA	MERKEZ	VOLKAN SOĞ.	İRİ MEHMET MAH 1714 SOK NO:14	(246) 218-2382
İÇEL	ANAMUR	KORKMAZ	SARAY MAH. AKDENİZ CAD. NO:55	(324) 814-9193
İÇEL	ERDEMLİ	KOÇ	II. PAŞAJ YOLU ERCİYES APT. 30 / B	(324) 515-4345
İÇEL	SİLİFKE	EKSEN SOĞ.	GÖKSU MAH., YAVUZ SULTAN SELİM SOK. NO:8/B	(324) 715-1102

Y E T K İ L İ S E R V İ S L İ S T E S İ

İÇEL	YENİŞEHİR	ABC TEKNİK	GÜVENEVLER, 1911. SK. NO:6	(324) 329-4442
İÇEL	TARSUS	TEKNİK İŞ ELEKT.	ATATÜRK CAD. UĞUR İŞHANI NO:1	(324) 624-2797
İSTANBUL	SİLİVRİ	PEKER SOĞ.	ALİBEY MAH. ALİBEY ÇEŞME CAD. NO: 27/C	(212) 728-1547
İSTANBUL	SARIYER	AKDEMİR	YENİ MAH. KARAKÜTÜK CAD. NO:37/A	(212) 242-3998
İSTANBUL	ATAŞEHİR	İLKA TEKNİK	ÖRNEK MAH. SELİMİYE CD. NO 17/A ATAŞEHİR	(216) 317-8181
İSTANBUL	BEYLİKDÜZÜ	AŞEM TEKNİK	GÜRPINAR MAH. TEVİK FİKRET CAD. BOLKAR STS. C/ BLOK NO:8	(212) 880-0007
İSTANBUL	ESENLER	DURU TEKNİK	MİMAR SİNAN MAH. 79. SOK. NO:11	(212) 562-7552
İSTANBUL	MAHMUTBEY	AYBULUT TEKNİK	BARBAROS MAH 9/1 SOK NO:26/A	(212) 651-6131
İSTANBUL	ÜMRANIYE	AY TEKNİK	NAMIK KEMAL MH KIRIŞHANE CD NO:4	(216) 344-9100
İSTANBUL	SEFAKÖY	YILDIZ SERVİS	FEVZİ ÇAKMAK MAH. HALKALI CAD. ANADOLU PASAJI NO:185 D:5	(212) 580-7602
İSTANBUL	KARTAL	İLERİ TEKNİK	PETROL İŞ MAH BAHADIR SOK NO:12/A	(216) 473-7374
İSTANBUL	FATİH	SOYLU TEKNİK	HIRKAYI ŞERİF MH ESKİ ALİ PAŞA CAD NO:26	(212) 531-9494
İSTANBUL	BAYRAMPAŞA	TEKNİK ELEKT.	ORTA MAH BAĞLAR CAD NO:60/62C	(212) 480-0508
İSTANBUL	BAKIRKÖY	HAK SOĞUTMA	KARTALTEPE, RUŞEN BEY SOK. 11/A	(212) 572-7270
İSTANBUL	PENDİK	YAZICI ELEKT.	YENİŞEHİR, ANKARA CAD. 460/B	(216) 375-0591
İSTANBUL	MALTEPE	YAZICI ELEKT.	FEYZULLAH MAH.BAĞDAT CAD.ÖNDER SOK.NO:3/A	(216) 383-4993
İSTANBUL	AVCILAR	YAZICI ELEKT.	AHMET TAMER KIŞLALI CAD. NO:10/C,	(212) 591-7556
İSTANBUL	ESENYURT	YAZICI ELEKT.	İKTİSAL MAH. CUMHURİYET CAD. NO: 100/A	(212) 450-1768
İSTANBUL	B.ÇEKMECE	YAZICI ELEKT.	19 MAYISMAH.KAMER SOK.NO:13/A	(212) 236-7484
İSTANBUL	KADIKÖY	KUTLU ELEKT.	CADDEBOSTAN, PLAJ YOLU NO:13	(216) 356-5340
İSTANBUL	ZEYTİNBURNU	SEVİNÇELEKT.	TELSİZ, 42/6 SOK. 3/A	(212) 547-1514
İSTANBUL	ÇEKMEKÖY	AY TEKNİK	TAŞDELEN, UHUT SOK. NO:6	(216) 640-0759
İSTANBUL	SULTANBEYLİ	AY TEKNİK	ABDURRAHMAN GAZİ MAH.ŞANLIURFA CAD.NO:78	(212) 398-4234
İSTANBUL	G.O.P	HOCAOĞLU	KÖKÜKÖY YOLU NO:36	(212) 578-4354
İSTANBUL	SULTANÇİFTLİĞİ	DEDEOĞLU	SULTANÇİFTLİĞİ, 2124 SOK. NO:4	(212) 594-5091
İSTANBUL	ARNAVÜTKÖY	ÇAM TEKNİK	İSLAMBAY MAH., NECİP FAZIL CAD./257 SOK. NO:25	(212) 597-8662
İSTANBUL	BAĞCILAR	SUNBUR TEKNİK	25 / 2 SOK. NO:7	(212) 461-6570
İSTANBUL	KARDEŞLER	EMRE ELEKT.	MEHMET AKİF CAD./5. SOK. NO:37	(212) 654-4892
İSTANBUL	YENİBOŞNA	EMRE ELEKT.	MAHMUTBEY CAD. KÖPRÜYOLU SOK. NO: 8 KOCASINAN	(212) 552-2830
İSTANBUL	İSTANBUL	TEKNİK	29.ADA NO:57	(212) 659-4586
İSTANBUL	ÇATALCA	EGE SERVİS	FERHAT PAŞA MAH., ATATÜRK CAD. NO:39	(212) 789-4145
İSTANBUL	GÜLTEPE	HİLAL ELEKT.	ORTABAYIR MAHALLESİ SIVAS SOKAK NO:37/C	(212) 278-0341
İSTANBUL	MECİDİYEKÖY	GÜVEN TEKNİK	MECİDİYEKÖY MAHALLESİ MECİDİYE KUYU SOKAKNO:2/B	(212) 211-8114
İZMİR	BORNOVA	CEM TEKNİK	KAZIMDIRİK, 211. SOK. NO:19	(232) 343-8338
İZMİR	GAZİEMİR	EGE SERVİS	6 SOKAK NO:3	(232) 252-4600
İZMİR	ŞİRİNİYER	ER TEKNİK	HASAN ŞARLAYAN SOK. NO:15/A	(232) 426-2666
İZMİR	TİRE	YILDIZ	KURTULUŞ MAH AKYOL CAD NO:52	(232) 511-6319
İZMİR	ÖDEMİŞ	BİLKÖM BİLG.	AKINCILAR MAH. MANOLYA SOK NO: 5	(232) 544-4647
İZMİR	YEŞİLYURT	UMUT ELEKT.	YILDIZ CAD NO:152 - A	(232) 244-6577
İZMİR	URLA	İLTER	75. YIL CAD. 81/C	(232) 754-4444
İZMİR	ÜÇKUYULAR	3M SERVİS	İNÖNÜ CADDESİ 3/1 SOKAK NO:48/A	(232) 446-5863
İZMİR	KARABAĞLAR	UMUT ELEKT.	KARABAĞLAR MH., 4070 SOK. NO:6	(232) 210-0022
İZMİR	TORBALI	UZMAN SOĞUTMA	TEPEKÖY MH GUMUSPALA CD NO:39/A	(212) 856-7878
İZMİR	GÜZELYALI	TUNCA ELEKT.	MİTHAT PAŞA CAD./76 SOK. NO:10/A	(232) 246-4062
K.MARAŞ	MERKEZ	AKSUNGUR ELEKT.	FEVZİPAŞA MAH UZUNOLUK CAD 27020 SOK NO:20 A	(344) 212-7750
K.MARAŞ	ELBİSTAN	ARZUM SOĞUTMA	EMNİYET CAD. NO:15/C	(344) 413-0343
K.MARAŞ	AFŞİN	ARZU SOĞUTMA	ATATÜRK CAD EFSUS SOK NO:30	(344) 511-5177
K.MARAŞ	PAZARCIK	EFE KLİMA	CENGİZ TOPEL MAH HAKİM KEMAL SONMEZ CAD NO:10	(344) 311-3537
KARABÜK	SAFRANBOLU	GÖKAY TEKNİK	ATATÜRK MAH., BAĞLAR SOK. NO:17	(370) 712-2497
KARAMAN	MERKEZ	ALKAN TEKNİK	HACİCELAL, ÖZCAN GENÇ CD. NO:5	(532) 729-6403
KARS	MERKEZ	ALTAŞ BOBİNAJ	MERKEZ MAH., İSMAİL AYTEMİZ CAD. NO:2 D:26	(474) 212-9196
KASTAMONU	MERKEZ	KMS SAT.SON.HİZ	İSMAİLBEY MH İNEBOLU CD NO51	(366) 214-2696
KAYSERİ	MERKEZ	AR-TEK	CUMHURİYET MAH. UĞUR SOK. NO: 12/B	(352) 221-3747
KAYSERİ	DEVELİ	UĞUR SOĞUTMA	YUKARI FENESE MAH. HADİBEY CAD. NO:107/109	(352) 621 56 31
KIRIKKALE	MERKEZ	ENDER	HÜSEYİN KAHYA MAH BARBAROS HAYRETTİN CAD 116/A	(318) 218-1185
KIRKLARELİ	MERKEZ	AKKAN TİCARET	YILDIRIM MAH., TURGUTBEY CAD. NO:59	(288) 412-1051
KİRŞEHİR	MERKEZ	GARANTİ SOĞ.	MEDRESE MAH METİN ÇOBANOĞLU SOK ADALI APT 21/10	(386) 213-5408
KİLİS	MERKEZ	SEZGİ	ALTINUZUM MAH NEMİKA CAD NO:81/A	(348) 814-4005
KOCAELİ	MERKEZ	DORUK TEKNİK	KARABAŞ MAH., CENGİZ TOPEL CD NO:6 D:17	(262) 331-1166
KOCAELİ	YARIMCA	METAŞ	MİMAR SİNAN MAH. MENDERES CAD NO:52	(262) 528-9799
KONYA	KARATAY	EMRE TİCARET	AZİZİYE MAH AYANBEY SOK NO:12/A	(332) 353-0007
KÜTAHYA	MERKEZ	ESEN TİCARET	MENDERES BULV. ÖZLEM APT. ARKASI NO:6/D	(274) 216-5988
MALATYA	MERKEZ	YETKİN TEKNİK	FUZULİ CD. FİNİ KÖPRÜ SK SARAY CAMİİ KARŞISI NO2	(422) 322-2148
MANİSA	ALAŞEHİR	YILDIRIM	ATATÜRK BULV NO:109	(236) 654-4039
MANİSA	SALİHLİ	KAR TEKNİK	BELEDİYE CAD. NO:336 / B	(236) 715-0929
MANİSA	AKHİSAR	SİSTEM ELEKT.	RAGİPBAY MAH.16.SOK.NO:38/C	(236) 412-5501
MANİSA	TURGUTLU	ŞEN SOĞUTMA	ARDA MAH. KENZİ CAD. NO:52/A	(236) 232-3372
MARDİN	NUSAYBİN	ATOM BOBİNAJ	LOZAN CAD. 81/B	(482) 415 1969
MARDİN	KIZILTEPE	İBRAHİMOĞLU	TEPEBAŞI MAH KİLİSE CAD NO:44 /4	(482) 312-5599
MARDİN	MERKEZ	BIŞI TEKNİK	13 MART MAH 46.CAD NO:18	(482) 212 2925
MARDİN	MİDYAT	ÖZÇİÇEK	AKÇAKAYA MAH BATMAN YOLU ÜZERİ NO:190	(482) 464-0159
MUĞLA	MERKEZ	ELBO	ORHANIYE MH HÜRRIYET SOK. NO 1/B 1/24 1/26	(252) 214-1884
MUĞLA	FETHİYE	KONFOR	A.MENDERES BULV.SILKAR İLKÖĞRT. KARŞISI 307/B GÜNLÜKBAŞI	(252) 613-6106

Y E T K İ L İ S E R V İ S L İ S T E S İ

MUĞLA	MARMARIS	ILKSEL	YENİYOL CAD NO:55/D	(252) 412-6260
MUĞLA	YATAĞAN	DOSTLAR	KONAK MAH ŞADİ UYSAL CAD NO:9/B	(252) 572-2924
MUĞLA	MİLAS	ŞEN ELEKTRONİK	HACI İLYAS MAH ULUSAL EGEMENLİK CAD VADILAR SOK NO:58	(252) 512-3050
MUĞLA	BODRUM	SİSTEM TEKNİK	MURMUR MAH 3 KULVAR CAD NO:68	(252) 316-0486
MUŞ	MERKEZ	ÖMER ELEKT.	HAL ÇIVARI PİKAP DURAĞI YANI 167 SOK. NO 55	(532) 782-5552
NEVŞEHİR	MERKEZ	ALTAN ELEKTRO.	KAPIUCU BALI MAH.TATAROĞLU SOK.NO22/A	(384) 213-5027
NİĞDE	MERKEZ	HUZUR ELEKT.	AYDINLIK BLV NO:35	(388) 232-5405
ORDU	MERKEZ	BİLİM TEKNİK	YENİ MAH.AYDIN GÜLER SOK.NO:10	(452) 214-4569
OSMANIYE	DÜZİÇİ	TERMO SOĞ.	BANI CAD DÜZİÇİ	(328) 876-2560
OSMANIYE	KADIRLI	TEKNİK KLİMA	DERVİŞPAŞA CADDESİ SAVRUN MAH. NO:77	(546) 717-4040
OSMANIYE	MERKEZ	TAŞKAR TİCARET	RAUFBEY MAH ATATURK CAD NO:364	(328) 814-5518
RİZE	MERKEZ	KALAFATOĞLU	ÇARŞI MAH PAZAR CAD SARIBAŞ CAMİİ KARŞISI NO:36/B	(464) 213-0849
SAKARYA	ADAPAZARI	BUZEL SERVİS	KAVAKLAR CAD. UZUNOĞLU PASAJI NO:50 D:25	(264) 271-8497
SAKARYA	HENDEK	FERSA TEKNİK	MAHMUT BEY MAH., OSMAN YILMAZ CAD. NO:59	(264) 614-5014
SAMSUN	MERKEZ	ÖZGÜL SOĞUTMA	İLYASKÖY, ALBAY CAD. NO:104, İLKADIM	(362) 446-5002
SAMSUN	MERKEZ	ÇAĞDAŞ SERVİS	HANCERLİ MAH 100 YIL BULV NO:17	(362) 446-3002
SİİRT	MERKEZ	GÜVEN SOĞUTMA	YENİ MAH., HAMİ EFENDİ CAD. NO:16	(484) 224-5559
SİNOP	MERKEZ	PINAR TEKNİK	CAMİİ KEBİR MAH BEZİRCİ SOK NO:21	(368) 261-8597
SİVAS	MERKEZ	BE-KA TEKNİK	PAŞABEY MAH HAYRAT SOK KAPTANLAR SİTESİ ALTI	(346) 241-7270
ŞANLIURFA	MERKEZ	AKTAŞ ELEKTRO.	ASFALT CADDESİ NO:24	(544) 466-3823
ŞANLIURFA	CEYLANPINAR	ZİŞAN ELEKT.	VİRAŞEHİR CAD NO:35 /A	(414) 471-7167
TEKİRDAĞ	MERKEZ	TEKNİK ELEKT.	YAVUZ MAH LİSE CAD NO:6 / C	(262) 262-1633
TOKAT	MERKEZ	AEG SERVİS	GÜLBAHARHATUN MAH. G.O.P BUL. 13 SK. NO 27	(356) 212-7481
TOKAT	ERBAA	AKAŞ TEKNİK	K. UĞUR BORAN CAD NO:14	(358) 312-0730
TRABZON	MERKEZ	BADE TEKNİK	İNÖNÜ MAH TRABZONSPOR BULV NO:13/A	(462) 224-2438
TRABZON	OF	ÇİZGİ AVM	SULAKLI MAH ATATURK BULV POSTANE YANI	(536) 446-0473
UŞAK	MERKEZ	METİN SOĞUTMA	ÖZDEMİR MAH YILMAZ ATAKSOR SOK NO:16	(276) 223-9635
VAN	MERKEZ	ÖZUSTA TEKNİK-	ŞEREFİYE MH. KÜLTÜR MRK. ÇIVARI DEMİRCİLER 1. SK. NO:1/C	(456) 650-2841
YALOVA	MERKEZ	ATILLA ELEKT.	İSTANBUL CAD./BORA SOK. NO:11	(226) 811-3742
YOZGAT	MERKEZ	EKİNCİ TEKNİK	EMNİYET CADDESİ MÜZA YANI NO:1	(354) 217-6790
YOZGAT	BOĞAZLIYAN	ESGO ELEKTRO.	ÇARŞI MAH. NO14 ÖĞRETMEN EVİ KARŞISI	(354) 645-1245
ZONGULDAK	MERKEZ	ÖZTURK ELEKT.	TERAKKİ SOĞUKSU MH. CUMHURİYET CD. ÖZARSLAN PSJ NO:56/E	(372) 251-2637
ADANA	YÜREĞİR	MUTLU SOĞUT.	KOZAN YOLU KOZAN CD AYNELLER APT NO:34 PTT KAVŞAĞI YANI	(322) 328-0082
AFYON	SANDIKLI	ÖZGÜR ELEKT.	SANDIKLI ÇAY MAH MESCİT SOK NO:13	0 272 515 13 57
ANKARA	SİNCAN	CAN ELEKTRONİK	TANDOĞAN MAH.BİLLUR SOK.NO:11/C	(312) 270-3175
ANKARA	PURSAKLAR	CANBAZOĞLU	YUNUS EMRE CAD./TAYFA SOK. 6/A,	(0312) 328 9990
ANTALYA	MANAVGAT	BUZKAR SOĞ.	HİSAR MAHALLESİ 4604 SOKAK NO:2	(0242) 746 3854
ANTALYA	KAŞ	KAŞ TEKNİK	ÇUKURBAĞLILAR CADDESİ 1. SOKAK NO:4	(242) 836 11 95
ANTALYA	KUMLUCA	USLU ELEKTRO.	KARŞIYAKA MAH. ADNAN MENDERES BULVARI YILDIZLAR PASAJI ALTI	(242) 887 88 78
BURSA	MERKEZ	ELEKTROTEKNİK	ŞEHREKÜSTÜ MAH.YURDAKUL SOK.NO:3	(224) 221 32 25
BURSA	M.KEMAL PAŞA	AKKUR TEKNİK	HAMZA BEY MAH. ŞEHİT ZEKİ GÖKGÖZ SOK. NO:24 / C	(224) 612 06 88
BURSA	NİLUFER	FURKAN TEKNİK	ESENTEPE MAH. TUNA CAD. NO: 42 / A	(224) 247 58 01
ESKİŞEHİR	SİVRİHİSAR	EMEK ELEKTRO.	KARACALAR AKÇEŞME CAD NO:3	(222) 711-31-09
İÇEL	MERKEZ	TERMİK TİCARET	ÇUKMAK CAD NO:31/C	(324) 231-7464
İZMİR	KARŞIYAKA	SEGA S.S.H	ZÜBEYDE HANIM CAD. 87/A	(0232) 366 1919
İZMİR	ÜÇYOL	BOYSER SERVİS	İNÖNÜ CAD. NO:39 D:1	(232) 262-2223
KARAMAN	ERMENEK	İMAMOĞLU	CUMHURİYET CAD KALKAN PASAJI KAT 2	0 338 716 17 68
KASTAMONU	İNEBOLU	GÖKÇEN ELEKT.	KAYIRAN PSJ. ZEMİN KAT NO:23	(366) 811 64 38
KONYA	SELÇUKLU	BAŞARI TİCARET	SAKARYA MAH GUZELDERE CAD NO:56	(332) 249-4050
KONYA	BEYŞEHİR	SELVİ SOĞUTMA	BAHÇELİEVLER MAH. PROF. DR. YILMAZ MUSLU CAD. NO:38/A	(332) 512 40 10
KONYA	EREĞLİ	KARDEŞLER	ANIT CAD. KOŞKBAHÇE APT. C BLOK NO:21	(332) 712 32 58
KONYA	ILGIN	SARI SOĞUTMA	UCARI MAH. 484 SOK. NO:6/A	(332) 882 51 31
KONYA	AKŞEHİR	KARAGÖZ SOĞ.	MEYDAN MAH.ÇOCUK PARKI SOK.NO: 14 / B	(332) 813 92 52
KONYA	SEYDİŞEHİR	AKSAN SOĞ.	SOFUHANE MH SADI IRMAK CAD NO:13/B	0 332 582 89 18
KONYA	KULU	AKKURT SOĞ.	ZİYA GÖKALP CAD. NO:10/B	0332 641 02 05
KÜTAHYA	TAVŞANLI	KAVASOĞLU	KAVAKLI MAH MUTLULAR CD NO:7	0 274 614 30 64
KÜTAHYA	GEDİZ	ÇAĞDAŞ SERVİS	ÖZYURT MAH. KOOPERATİF DÜKKANLARI NO:2	0 274 412 48 98
SAMSUN	BAFRA	ÇİLOĞLU	KIZILIRMAK MAH. KABAOĞLU SK. NO:4	(362) 542 74 71
ŞANLIURFA	BİRECİK	YARAŞIR	MEYDAN MAH 10 TEMMUZ CAD HİLAL SOK NO :10	(414) 652-3638
ŞANLIURFA	VİRAŞEHİR	YALÇIN SOĞ.	YENİŞEHİR MAH 17.CAD NO:10	(542) 269-2523
TEKİRDAĞ	ÇORLU	TREE ELEKT.	REŞADİYE MAH. MANDIRACI CAD. 3.SOK. NO:10/A	(282) 651 66 84
TEKİRDAĞ	ÇERKEZKÖY	DENİZ SOĞUTMA	GAZİ MUSTAFA KEMAL PAŞA MAHALLESİ HASAN ÇAVUŞ SOKAK NO:4	(282) 726 34 04

K.K.T.C.

LEFKOŞA

STİLEVS

ÖZKER ÖZGÜR CD. NO:23 J.K.L KÜÇÜKKAYMAKLI

(392) 225 28 58

Güncel servis listesi için (www.stilevs.com.tr)

Satın almış olduğunuz cihaz, 28.11.2013 tarihli, 28835 sayılı Resmi Gazetede yayımlanan ve 28.05.2014 tarihinde yürürlüğe giren 6502 sayılı Tüketicinin Korunması Hakkında Kanununun 56 ncı maddesi uyarınca, EVS Dış Tic. A.Ş. tarafından garanti altına alınmıştır. Bu cihazı kullanırken aşağıdaki şartları göz önünde bulundurmanız, cihazınızın garanti kapsamında kalmasını sağlar.

GARANTİ ŞARTLARI

1. Garanti süresi, malın teslim tarihinden itibaren başlar ve 3 yıldır.
2. Malın bütün parçaları dahil olmak üzere tamamı garanti kapsamındadır.
3. Malın ayıplı olduğunun anlaşılması durumunda tüketici, 6502 sayılı Tüketicinin Korunması Hakkında Kanununun 11 inci maddesinde yer alan;
 - a. Sözleşmeden dönme,
 - b. Satış bedelinden indirim isteme,
 - c. Ücretsiz onarılmasını isteme,
 - d. Satılanın ayıpsız bir misli ile değiştirilmesini isteme,haklarından birini kullanabilir.
4. Tüketicinin bu haklardan ücretsiz onarım hakkını seçmesi durumunda satıcı; işçilik masrafı, değiştirilen parça bedeli ya da başka herhangi bir ad altında hiçbir ücret talep etmeksizin malın onarımını yapmak veya yaptırmakla yükümlüdür. Tüketici ücretsiz onarım hakkını üretici veya ithalatçıya karşı da kullanabilir. Satıcı, üretici ve ithalatçı tüketicinin bu hakkını kullanmasından müteselsilen sorumludur.
5. Tüketicinin, ücretsiz onarım hakkını kullanması halinde malın;
 - * Garanti süresi içinde tekrar arızalanması,
 - * Tamiri için gereken azami sürenin aşılması,
 - * Tamirinin mümkün olmadığı, yetkili servis istasyonu, satıcı, üretici veya ithalatçı tarafından bir raporla belirlenmesi durumlarında;tüketici malın bedel iadesini, ayıp oranında bedel indirimini veya imkân varsa malın ayıpsız misli ile değiştirilmesini satıcıdan talep edebilir. Satıcı, tüketicinin talebini reddedemez. Bu talebin yerine getirilmemesi durumunda satıcı, üretici ve ithalatçı müteselsilen sorumludur.
6. Malın tamir süresi 20 iş gününü, binek otomobil ve kamyonetler için ise 30 iş gününü geçemez. Bu süre, garanti süresi içerisinde mala ilişkin arızanın yetkili servis istasyonuna veya satıcıya bildirim tarihi, garanti süresi dışında ise malın yetkili servis istasyonuna teslim tarihinden itibaren başlar. Malın arızasının 10 iş günü içerisinde giderilememesi halinde, üretici veya ithalatçı; malın tamiri tamamlanıncaya kadar, benzer özelliklere sahip başka bir malı tüketicinin kullanımına tahsis etmek zorundadır. Malın garanti süresi içerisinde arızalanması durumunda, tamirde geçen süre garanti süresine eklenir.
7. Malın kullanma kılavuzunda yer alan hususlara aykırı kullanılmasından kaynaklanan arızalar garanti kapsamı dışındadır.
8. Tüketici, garantiden doğan haklarının kullanılması ile ilgili olarak çıkabilecek uyuşmazlıklarda yerleşim yerinin bulunduğu veya tüketici işleminin yapıldığı yerdeki Tüketici Hakem Heyetine veya Tüketici Mahkemesine başvurabilir.
9. Satıcı tarafından bu Garanti Belgesinin verilmemesi durumunda, tüketici Gümrük ve Ticaret Bakanlığı Tüketicinin Korunması ve Piyasa Gözetimi Genel Müdürlüğüne başvurabilir.

İMALATÇI / İTHALATÇI FİRMA :

Ünvanı : EVS DIŞ TİC. A.Ş.

Merkez Adresi : Yakuplu Mah. Haramidere Cad. Target İş Merkezi, No:8/A-3,
34524, Beylikdüzü, İSTANBUL

Telefon : (0212) 876 75 78

Faks : (0212) 876 75 88

FİRMA YETKİLİSİNİNİmzası - Kaşesi :  EVS
DIŞ TİCARET A.Ş.Yakuplu Mah. Haramidere Cad. Target İş Merkezi, No:8/A-3
Beylikdüzü-İS. Mersis No: 0383042992900010
Beylikdüzü V.D: 3830429929 Tic.Sic.No: 979593**MALIN****Cinsi** : Elektrikli Süpürge**Markası** : Stilevs**Modeli** : Uzay IS-2800**Menşei** : Türkiye

Teslim Tarihi ve Yeri

Garanti Süresi: 3 Yıl Azami Tamir Süresi: 20 iş günü**SATICI FİRMANIN**

Ünvanı :

Adresi :

Telefon :

Faks :

Fatura Tarih ve No :

Tarih / İmza / Kaşe

UZAY IS-2800		
PN	RENK	SERİ NO.
SET11000	Kır&Gri	
SET11001	Kır&Siy	

www.stilevs.com.trG
A
R
A
N
T
İ

B
E
L
G
E
S
İ