

stilevs

MAXTRON

P R E M I U M

Toz Torbasız Elektrikli Süpürge
Bagless Vacuum Cleaner



K
U
L
L
A
N
M
A

K
I
L
A
V
U
Z
U

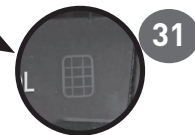
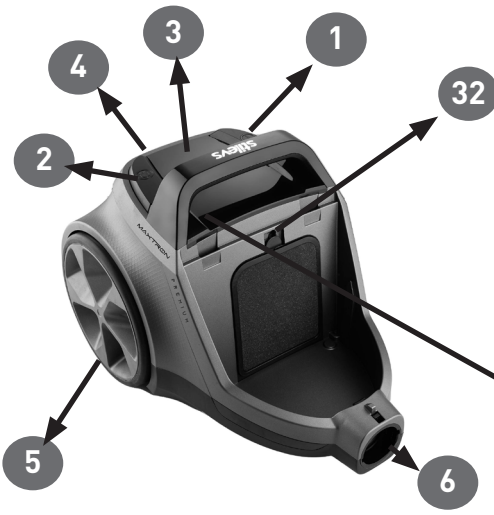
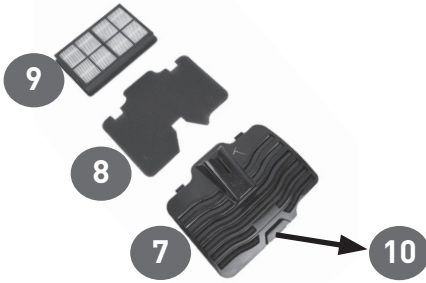
U
S
E
R

M
A
N
U
A
L

CİHAZIN TANITIMI

1. Açma/Kapama düğmesi
2. Otomatik kablo sarma düğmesi
3. Dokunmatik emiş gücü ayar paneli
4. Yatay park yuvası
5. Tekerlek
6. Emiş ağzı
7. Hepa Filtre kapağı
8. Sünger filtre
9. HEPA Filtre
10. Hepa Filtre kapağı kilitleme mandalı
11. Yüksek verimli ışıklı EYE Brush
12. Süpürücü ayar pedalı
13. Süpürücü kilitleme mandalı
14. Işık açma kapama düğmesi
15. Kontrollü emiş gücü kapağı
16. EYE Brush pil yuvası
17. Turbo fırça
18. Dikdörtgen tüylü fırça
19. Dar uçlu fırça
20. Küçük fırça
21. Hortum
22. Hortum girişi
23. Uzaktan kumandalı tutma sapı
24. Teleskobik boru
25. Tutma sapı kilitleme mandalı
26. Filtre
27. Sünger filtre
28. Toz haznesi
29. Toz haznesi açma düğmesi
30. Toz haznesi kilitleme düğmesi
31. Toz dolum göstergesi
32. Koruyucu filtre emniyet mandalı

CİHAZIN TANITIMI



TORBASIZ KURU ELEKTRIKLI SÜPÜRGE

Ürünümüzü seçtiğiniz için teşekkür ederiz. Süpürgeyi bu kullanma kılavuzunu okuyup, kılavuzda belirtilen şekilde kullanırsanız, cihazınızdan en yüksek performansı elde edebilirsiniz. İyi günlerde kullanınız.

İÇİNDEKİLER

- I. Emniyet Kuralları
- II. Teknik Özellikler
- III. Cihazın Tanıtımı
- IV. Kullanım
- V. Temizlik ve Bakım

I. EMNİYET KURALLARI

- Bu cihaz uluslararası güvenlik standartlarına uygundur.
- Cihaz 8 yaş ve üzeri çocuklar ve fiziksel, algısal ve zihinsel yetenekleri azalmış veya tecrübe ve bilgi eksikliği olan kişiler tarafından gözetim altında veya cihazın güvenli bir şekilde kullanımına ve karşılaşılan ilgili tehlikelerin anlaşılmasına dair talimat verilirse kullanılabilir.
- Çocuklar cihazla oynamamalıdır.
- Temizleme ve kullanıcı bakımı 8 yaşından büyük ve gözetim altında olmadıkça çocuklar tarafından yapılmamalıdır.
- Elektrik kablosu veya cihaz hasarlıysa kullanmayın. Yetkili servise başvurun.
- Şebeke güç kaynağınız cihazın tip etiketinde belirtilen bilgilere uygun olmalıdır.
- Cihazı kullanacağınız şebeke en az 16A'lık bir sigorta ile emniyete alınmış olmalıdır.
- Cihazı uzatma kablosu ile kullanmayınız.
- Elektrik kablosunun bükülmesine, kıvrılmasına ve hasarlanmasına engel olunmalıdır.
- Cihazınıza zarar vermemek için yetersiz akım sağlayan uzatma kabloları kullanmayınız. Köşelerde ve kapı eşiklerinde sıkışmamasına dikkat edin.
- Cihaz elektriğe bağlıyken elleriniz nemli veya ıslaksa, cihazın fişine dokunmayın.
- Cihazın fişini prizden çıkartırken kablosundan çekmeyin.
- Yanıcı maddeleri süpürmeyin ve sigara külünü süpürürken soğumuş olmasına dikkat edin.
- Su ve diğer sıvı maddeleri süpürmeyin.
- Cihazı yağış, nem ve ısı kaynaklarından koruyun.
- Cihazı patlayıcı veya yanıcı ortamların ve maddelerin bulunduğu yerde veya yakınında kullanmayın.
- Temizlik ve bakım öncesi cihazın fişini prizden çekin.

- Cihazın hortumunu düzenli olarak kontrol edin. Hasar durumunda kullanmayın, yetkili servise başvurun.
- Cihazınızı çalışır vaziyette bırakıp yanından ayrılmayın
- Sadece orijinal parçaları veya üretici tarafından tavsiye edilen parçaları kullanın.
- Cihazı kullanmadan önce bütün filtrelerin yerinde olduğuna dikkat edin. Eksik veya hasarlı filtrelerle cihazı çalıştırmayın, süpürge zarar görebilir.
- Merdivenleri süpürürken cihaz kullanıcının aşağısında bulunmalıdır.
- Cihazınızın emme ağzını kesinlikle saçlarınıza, göz ve kulaklarınıza yaklaştırmayın.
- Cihazınızı, radyatör, soba vb. ısıtıcılara yakın çalıştırmayınız.
- Ambalaj malzemelerini saklıyorsanız çocukların ulaşamayacağı bir yerde muhafaza edin.

DİKKAT: Süpürgeyle sadece kuru süpürme yapınız. Islak zeminleri süpürmeyiniz.

II. TEKNİK ÖZELLİKLER

| | |
|------------------|--------------------|
| Marka | : Stilevs |
| Modeli | : Maxtron Premium |
| Model No | : EVS-1235 |
| Besleme gerilimi | : 220-240V 50/60Hz |
| Güç | : 800W |
| Hareket yarıçapı | ~ : 12 m |

III. CİHAZIN TANITIMI

1. Açma/Kapama düğmesi
2. Otomatik kablo sarma düğmesi
3. Dokunmatik emiş gücü ayar paneli
4. Yatay park yuvası
5. Tekerlek
6. Emiş ağzı
7. Hepa Filtre kapağı
8. Sünger filtre
9. HEPA Filtre
10. Hepa Filtre kapağı kilitleme mandalı
11. Yüksek verimli ışıklı EYE Brush
12. Süpürücü ayar pedali
13. Süpürücü kilitleme mandalı
14. Işık açma kapama düğmesi
15. Kontrollü emiş gücü kapağı
16. EYE Brush pil yuvası
17. Turbo fırça
18. Dikdörtgen tüylü fırça
19. Dar uçlu fırça
20. Küçük fırça
21. Hortum
22. Hortum girişi
23. Uzaktan kumandalı tutma sapı
24. Teleskobik boru
25. Tutma sapı kilitleme mandalı
26. Filtre
27. Sünger filtre
28. Toz haznesi
29. Toz haznesi açma düğmesi
30. Toz haznesi kilitleme düğmesi
31. Toz haznesi dolum göstergesi
32. Koruyucu filtre emniyet düğmesi

IV. KULLANIM

Kullanım amacı

Cihaz ev tipi kullanım için tasarlanmıştır, sanayi tipi kullanım için uygun değildir.

Hortumu takma/çıkarma

- Hortumu (21) takmak için hortum girişini (22) hortum yuvasına (6) denk gelecek şekilde ok yönünde itin ve saat yönünde çevirin.



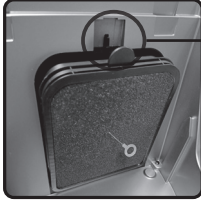
- Hortumu (21) çıkarmak için, hortum girişini (22) iki tarafında bulunan çıkıntılardan tutarak saatin tersi yönünde çevirin ve hortumu çekin.

Teleskobik boruyu takma/çıkarma

- Teleskobik boruyu (24) hortum sapına takın.
- Teleskobik boruyu (24) çıkarmak için teleskobik boru üzerindeki tutma sapı kilitleme mandalına (25) basın, çekin.
- Teleskobik borunun (24) uzunluğunu ayarlamak için; teleskobik boru ayar mandalını ileri geri kaydırarak uzatıp kısaltabilirsiniz.

Motor Korumaya filtreyi, takma

Motor koruyucu filtrenin takılmaması durumunda cihazın çalışmayacaktır.



Emniyet anahtarı

EYS Brush - Parke halı fırçasını takma/çıkarma

- Süpürücüyü (11), teleskobik boruya (24) bastırarak takın.
- Süpürücüyü (11) teleskobik borudan (24) çıkarmak için; süpürücü üzerindeki kilitleme mandalına (13) basıp, çekiniz.

EYE BRUSH - Parke halı fırçasını ayarlama

Parke halı fırçasının (11) üzerinde bulunan ayar mandalına (12) basarak;

- * Sert zemin ve parke için kıl fırçalar açıkken temizlik yapın.
- * Halı ve kilimler için kıl fırçalar gizli konumda temizlik yapın.
- * Ayrıca fırça üzerinde bulunan kontrollü emiş gücü kapağını (15) açıp kapatarak süpürgeyi her türlü zeminde rahatça kullanabilirsiniz. Bu

kapak hava akımını artırıp azaltarak süpürücünüzün yere tutunmasını artırıp azaltmaktadır.

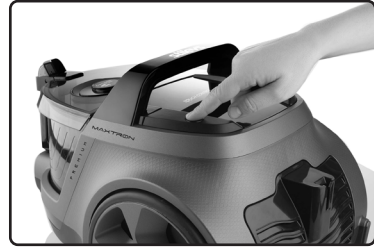
- * EYE BURSH üzerinde bulunan LED ışıkları açmak için; öncelikle ürününüzle birlikte verilen ve toz haznesinin içine konulan pili fırça üzerindeki yuvasına takmanız gerekmektedir.



- * Daha sonra ışık açma kapama düğmesini (14) basınız. Böylelikle görünmeyen tozları, miteleri, tüyleri, vb görebilir ve kolayca temizleyebilirsiniz.

Çalıştırma

- Cihazın arka kısmında yer alan fişi çekerek prize takın.
- Cihazınızı çalıştırmak için cihazınız üzerinde bulunan açma/kapama düğmesine (1) basın.



- Cihazınızı bir kere üzerindeki açma-kapama düğmesinden açtıktan sonra; tutma sapı üzerindeki açma-kapama düğmesini kullanarak da açıp kapatabilirsiniz.



- Cihazınızı tutma sapından kumanda etmek için, cihazınızla birlikte verilen 2 adet pili sap üzerindeki pil yuvasına kapağını açarak takın. Kumandanız kullanıma hazırdır.



Not: Hem kumanda hem de süpürücü pilleri toz haznesi içine konulmuştur.

- Tutma sapı üzerindeki düğmeler aşağıda gösterilmiştir.



- T1. Emiş gücü artırma düğmesi
- T2. Emiş gücü azaltma düğmesi
- T3. Açma-kapama düğmesi
- T4. Pil göstergesi
- T5. Pil yuvası kapağı

Emiş gücünün ayarlanması

- Cihazın emiş gücünü, temizlenecek yüzey cinsine göre gövde üzerinde veya tutma sapı üzerinde bulunan "+" ve "-" düğmelerine basarak artırabilir ya da azaltabilirsiniz.



- Hava emiş gücü sayesinde tül, perde gibi yüzeyleri daha rahat temizleyebilirsiniz.

Aksesuarlar

Küçük Fırça:

Döşemelerin, merdiven basamaklarının, otomobil içinin, kanepelerin, koltukların vb. süpürülmesi için uygundur.

Dar Uçlu Fırça:

Kalorifer peteği, koltuk ve mobilya araları gibi, ulaşılması zor bölgelerin süpürülmesi için uygundur.

Dikdörtgen Tüylü Fırça:

Koltuk tüm yüzeyleri, yatak başlığı, dolap rafları, çekmece içleri gibi çizilecek ve ulaşılması zor alanları temizlemek için uygundur.

TURBO SÜPÜRME UCU (17)

Turbo süpürme uçları, içinde süpürgenin çektiği hava ile çalışan bir turbo türbin, buna bağlanmış spiral fırçadan oluşmaktadır. Emilen hava türbini çevirmekte, dönen türbin hava yardımıyla spiral fırçayı döndürmektedir. İki yandan yataklanmış fırçada dönerek tozları havalandırıp emmektedir.

Süpürgenin kapatılması ve park özelliği

- Cihaz üzerindeki ya da turma sapı üzerindeki Açma/kapama düğmesinden cihazı kapatın ve fişini prizden çekin.



- Cihazın arka kısmında bulunan park yuvasına, parke halı fırçasının park kancasını takın. Cihazınız hem yatay hem de dikey olarak park edilebilir.



V. TEMİZLİK ve BAKIM

UYARI: Cihazı temizlemek için kesinlikle benzin, solvent, aşındırıcı temizleyiciler, metal nesnelere veya sert fırçalar kullanmayınız.

Temizleme ve Bakım işlemlerine başlamadan önce mutlaka fişi prizden çıkarınız ve kablo sarıncıyı tuşuna basarak ya da kabloyu tutup çekerek toplayınız.

Toz haznesinin boşaltılması

- Toz haznesini çıkarmak için toz haznesi kilitleme düğmesini resimdeki gibi basarak ve toz haznesi taşıma sapından tutarak yukarı doğru çıkarın.



- Toz haznesinin kapağını açın ve bo-

şaltın.

- Toz boşaldığında, toz haznesi (28) kapağını kapatın.
- Toz haznesini yerine yerleştirin.



Filtrenin temizlenmesi

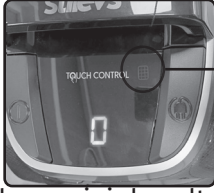
Bu filtre, motora toz haznesinden gelebilecek olan tozların engellenmesinde ve süpürgezin dışarıya tozlu hava vermemesinde kullanılır. Toz haznesi bölümünün alt kısmında yer alır.

- Toz haznesi kilitleme düğmesine basın ve toz haznesini çıkarın.
- Toz haznesinin arkasında, gövde üzerinde bulunan motor koruyucu filtresini yerindene çıkartın.



- Sünger filtreyi de çıkardıktan sonra her 2 filtreyi akan suya tutarak yıkayın.
- Yıkadıktan sonra filtreyi güneşte kurutunuz.
- Filtre kuruduktan sonra, filtreyi yerine takmazsanız, cihazınızdaki emniyet sistemi sayesinde cihazınız çalışmayacaktır.
- Motor koruyucu filtresi ve sünger filtrenin temizliği periyodik olarak yapılmalıdır. Ayrıca kullanım sıklığına bağlı olarak; 6 ay ile 1 yıl içerisinde değiştirilmesi gerekir.

DİKKAT: Dokunmatik kontrol panelinde kırmızı renkte Toz haznesi dolmuş göstergesi (31) yanarsa, cihazınız emiş yapmayacaktır. Bu durumda cihazınızı durdurun, fişini prizden çekin ve toz



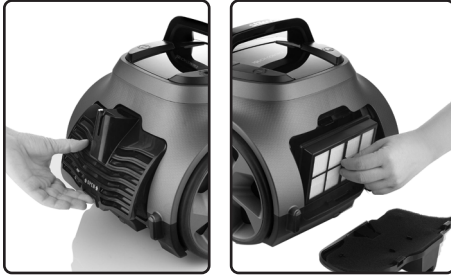
Toz Dolum Göstergesi

haznesini boşaltın. Cihazınız yeniden normal çalışacaktır.

HEPA filtre

HEPA çıkış filtresi, cihazın arka tarafında bulunmaktadır. Cihazınızın, dışarıya tozlu hava vermesini önlemek için kullanılır.

- HEPA filtre kapağını üzerindeki düğmeye basarak açın ve HEPA filtresini çıkarın.



- Silkeleyerek temizleyin.
- Her zaman kullanımdan sonra Toz Haznesi içindeki tozu boşaltıp, toz haznesini temizleyiniz ve kurutunuz.
- Hijyenik nedenlerle ve süpürgezinizin ömrünün uzaması için hiçbir zaman süpürgezi içinde kir dolu şekilde bırakmayınız.
- Hepa filtre periyodik olarak ya da üzerinde gözle görülür aşırı bir kirlenme olduğunda temizlenmelidir. Ayrıca kullanım sıklığına bağlı olarak; 6 ay ile 1 yıl içerisinde değiştirilmesi gerekir.

UYARI: Filtreleri tam olarak kurumadan yerine takmayın, aksi halde kullanım esnasında etrafa nem kokusu yayılabilir, arka kısımdan

su sıçrayabilir ve filtreler zarar görebilir.

UYARI: Filtreleri kurutmak için saç kurutma makinesi, soba vb. sıcak hava veren cihazlar kullanmayınız. Güneşte kurumaya bırakınız.

TAŞIMA VE NAKLİYE

Cihazın naklini kendi orijinal kutusu ve bölmeleri ile veya cihazın etrafını koruyacak yumuşak bir bezle sararak yapmak gerekir. Yanlış ambalajlama esnasında plastik parçalar kırılabilir, elektrik aksamı zarar görebilir.

DİKKAT:

- Cihazı ve aksesuarlarını, kullanım sırasında darbelerden koruyunuz. Çarpma veya düşürülme sonucunda oluşacak hasarlarda, garanti harici işlem uygulanacaktır.
- Çeyizlik, hediyelik v.b. nedenlerden dolayı satın alınan ve kullanılmayan ürünün garanti başlangıcı Stilevs Yetkili Servisi tarafında yapılmaktadır. İlk kullanımına başlayacağınız gün itibariyle bölgenizde bulunan en yakın Yetkili Servisimizde Garanti Belgenizi onaylatınız.
- Garanti belgesini satış tarihinde muhakkak yetkili satıcıya (ürününüzü satın aldığınız kişi) tasdik ettiriniz (Unvan kaşesi ve satış tarihi).
- Herhangi bir arıza durumunda Stilevs Yetkili Servisimize

şahsen başvurunuz.

- Malın ayıplı olduğunun anlaşılması durumunda tüketici, 6502 sayılı Tüketicinin Korunması Hakkında Kanununun 11 inci maddesinde yer alan;
 - a. Sözleşmeden dönme,
 - b. Satış bedelinden indirim isteme,
 - c. Ücretsiz onarılmasını isteme,
 - d. Satılanın ayıpsız bir misli ile değiştirilmesini isteme,haklarından birini kullanabilir.
- Tüketici, garantiden doğan haklarının kullanılması ile ilgili olarak çıkabilecek uyuşmazlıklarda yerleşim yerinin bulunduğu veya tüketici işleminin yapıldığı yerdeki Tüketici Hakem Heyetine veya Tüketici Mahkemesine başvurabilir.
- Satıcı tarafından Garanti Belgesinin verilmemesi durumunda, tüketici Gümrük ve Ticaret Bakanlığı Tüketicinin Korunması ve Piyasa Gözetimi Genel Müdürlüğüne başvurabilir.
- Tüm yetkili servis istasyonu bilgilerimiz, Ticaret Bakanlığı tarafından oluşturulan “Servis Bilgi Sistemi”nde (www.servis.gov.tr) yer almaktadır.
- Yedek parça malzemeleri yetkili servislerimizden temin

edilebilir.

Cihazınızın yasal kullanım ömrü 10 yıldır.

İMALATÇI veya İTHALATÇI FİRMA:

STİLEVS ELEKTRİKLİ EV ALETLERİ SAN. ve TİC. A.Ş.

Adres : Yakuplu Mah. Haramidere Cad. Target İş Merkezi, No:8/A-3, 34524, Beylikdüzü, İSTANBUL

Telefon : (0212) 706 47 34

Faks : (0212) 876 75 88

Menşei : TÜRKİYE



AEEE Yönetmeliğine Uygundur.

AEEE

Bu cihaz AEEE direktiflerine uygun olarak geri dönüşümü olan parçalardan oluştuğu için çöpe atılmaması gerekmektedir.

Lütfen, bu cihazın geri dönüşümünü sağlamak için en yakın toplama merkezine başvurunuz.



USER MANUAL

Thank you for choosing our product. This instructions manual has been prepared for you to achieve complete satisfaction and maximum performance from your product.

CONTENTS

- I. SAFETY INSTRUCTIONS
- II. GENERAL DESCRIPTIONS
- III. TECHNICAL SPECIFICATIONS
- IV. USING THE APPLIANCE
- V. CLEANING & MAINTENANCE

I. SAFETY INSTRUCTIONS

When using an electrical appliance, basic precaution should always be followed, including the following:

READ ALL INSTRUCTIONS BEFORE USING (THIS APPLIANCE)

- The appliance is not to be used by children or persons with reduced physical, sensory or mental capabilities, or lack of experience and knowledge, unless they have been given supervision or instruction
- Children being supervised not to play with the appliance.
- These devices may be used by children of 8 years or older and by any persons with either limited physical, sensory, or mental capabilities or lack of experience and/or knowledge, if they are supervised closely or have been instructed about the safe usage of the devices and understand the dangers that might arise from such usage.
- Children must not play with the

device.

- Children must not perform any cleaning or servicing work to be done by the user, unless they are supervised.
- Keep the packaging foil away from children – danger of suffocation.
- Unless management and supervision regarding the device are ensured by a person responsible for safety of the devices, this device isn't designed to be used by physically and mentally disabled people (including children) or by people who are lack of experience and knowledge.
- Children must be supervised in order to ensure keeping them away from the device.
- Do not leave vacuum cleaner when plugged in. Unplug from outlet when no use and before servicing.
- To reduce the risk of electric shock, do not use outdoors or on wet surfaces
- Do not allow to be used as a toy. Close attention is necessary when used by near children.
- Use only as described in this manual. Use only manufactures recommend attachments.
- Do not use with damaged cord or plug. If vacuum cleaner is not working as it should, has been dropped, damaged, left outdoors, or dropped into water, enter it to a service center.
- Do not pull or carry on cord, use cord as a handle, close door on

- cord, or pull cord around sharp edges or corners. Do not run vacuum cleaner over cord. Keep cord away from heated surfaces.
- Do not unplug by pulling on cord. To unplug, grasp the plug, not the cord.
 - Do not handle plug or vacuum cleaner with wet hands.
 - Do not put any object into openings. Do not use with any opening blocked. Keep
 - free of dust, lint, hair and anything that may reduce airflow.
 - Keep hair, loose clothing, fingers and all parts of body away from openings and moving parts.
 - Turn all controls off before unplugging.
 - Use extra care when cleaning on stairs.
 - Do not use to pick up flammable or combustible liquids, such as gasoline, or use in areas where they may be present
 - Hold plug when rewinding onto cord reel. Do not allow plug to whip when rewinding.
 - Unplug before connecting the hose
 - Do not pick up anything that is burning or smoking, such as cigarettes, matches, or hot ashes.
 - Do not use without dust bag and/ or filter in place.
 - If the supply cord is damaged, it must be replaced by the manufacturer or its service agent or a similarly qualified person in order to avoid a hazard.

SAVE THESE INSTRUCTIONS

II. GENERAL DESCRIPTIONS

1. On / Off button
2. Cord rewriter button
3. Digital suction power control
4. Horizontal parking nest
5. Wheel
6. Suction hose nest
7. Hepa Filter cover
8. Sponge filter
9. HEPA Filter
10. Hepa filter cover release button
11. High efficiency main brush
12. EYE Brush with pedal
13. Brush locking latch
14. Light switch button
15. Suction control valve
16. EYE Brush battery compartment
17. Turbo brush
18. Small brush with hair
19. Crevice nozzle
20. Small brush
21. Hose
22. Hose connection
23. Handle with remote control
24. Telescopic tube
25. Handle locking latch
26. Filter
27. Sponge filter
28. Dust container
29. Dust container lid open button
30. Dust container release button
31. Dust container full indicator
32. Motor filter protection switch

III. SPECIFICATIONS

| | |
|-----------|-------------------|
| Brand | : Stilevs |
| Model | : Maxtron Premium |
| Model No | : EVS-1235 |
| Voltage | : 220-240V |
| Frequency | : 50/60Hz. |
| Power | : 800W |

IV. USING THE APPLIANCE

Always remove the plug from the

power socket before fitting or removing accessories!

- Choose the most appropriate accessories for your purpose and affix these accessories directly on the gun section or affix the Extension tubes first and then accessories on their ends.
- For an effective cleaning, use the accessories as mentioned in the following.
 - » Main brush for vacuuming carpets, rugs and hard grounds.
 - » Turbo Brush is especially used for effective cleaning of carpets and rugs
 - » Crevice nozzle for cleaning the dusts, chips and etc. at radiators, drawers and etc. narrow sections.
 - » Directly the Extension Tube for cleaning soil, debris, chips, feathers and etc.
 - » The Small brush Accessories for cleaning racks, clothes, electronic devices, lampshades, furniture, curtains and etc.
- Plug in your vacuum cleaner and start it by pressing the on/off button or using the on/off button on the handle.
- After completing the vacuuming process, turn off your vacuum cleaner by pressing the On-Off Button. Unplug your vacuum cleaner and furl the cord by pressing Cord Rewinder button. For some models, for furling the cable, it will be sufficient to hold and pull the cord lightly.

This specification can vary in accordance with the model.

- Please press the Dust Container release button and get the dust container.
- Please hold the dust container over a bucket then press the dust release button on the container.

V. CLEANING & MAINTENANCE

- You have to unplug your device, before beginning any Cleaning or Maintenance processes.
- After every use, empty the dust container, clean and dry the it.
- Do not ever leave your vacuum cleaner with dirt in it for hygienic purposes and extending the life of your vacuum cleaner.

Filter

- Remove the dust container from its place and take out the motorprotector filter placed behind the container by pulling.
- It is suggested that you can wash the sponge layer of filter and shake off the filter to clean the dusts.
- This kind of filters should be changes once a year.
- It will reduce the suction power and damage the motor if you use the wet filter.
- It is highly recommended to change the filters between 6 months and 12 months according to using vacuum cleaner frequency.

Hepa Filter

- The HEPA filter should be cleaned twice a year, and when there is

- obvious dirt on the filter, it is time.
- You must fix the HEPA filter properly before running the vacuum cleaner.
 - The filter can't be cleaned in the washing machine or baked by the blower.
 - Carry your vacuum cleaner by holding from its Body Handle.
 - Just use original parts and accessories for efficient cleaning and lifecycle and warranty of your device. Provide the accessories and parts from the closest Authorized Service when it is required.
 - It is highly recommended to change filter between 6 months and 12 months according to using vacuum cleaner frequency.

WARNING: Always operate the cleaner with filters and HEPA installed.

WARNING: Only perform dry vacuuming with your vacuum cleaner.

Usage Area

This product designed for just household use. It is not suitable for Business and industry type. Otherwise it will be accepted as “out of warranty conditions” by our Authorized Services.

HANDLING AND SHIPMENT

- During handling and shipment, your appliance must be kept in original package in order to prevent damages to its parts.
- Keep at normal position during

shipment.

- Do not drop the product when transporting and protect from impacts.
- After delivery of the product, failures and damages that may occur while transporting are not covered by warranty.



WEEE

This marking indicates that this product should not be disposed with other household wastes throughout the EU. To prevent possible harm to the environment or human health from uncontrolled waste disposal, recycle it responsibly to promote the sustainable reuse of material resources. To return your used device, please use the return and collection systems or contact the retailer where the product was purchased. They can take this product for environmental safe recycling.



Y E T K İ L İ S E R V İ S L İ S T E S İ

| | | | | |
|-----------|--------------|-------------------|--|--------------|
| ADANA | MERKEZ | DUZOVA ELEKTRİK | BARAJ YOLU SUMER MAH.5.DURAK MERİH APT ALTI NO:65/D | (322)2272266 |
| ADANA | CEYHAN | KARACA TEKNİK | BÜYÜKKIRIM MAH.4.SOK NO:8/A | (322)6131777 |
| ADANA | FEVZİPAŞA | LİDER ELEK. | FEVZİPAŞA MAH.48043 SOK.NO:16 A | (322)4216000 |
| ADANA | KOZAN | KAYA ELEKTRİK | ŞEVKİYE MAH.ADANA CAD.NO:63/B | (534)3787009 |
| ADANA | SEYHAN | DUZOVA | TEPEBAĞ MAH 27001 SOKAK NO: 5 A | (322)3636787 |
| ADANA | SEYHAN | ŞAHİN ELEK. | HUZUR EVLERİ MAH.ALPARSLAN TÜRKES APT.ALTİ NO:357/C | (322)2390790 |
| ADANA | YÜRER | EYMEN TEKNİK | SELAHATTİN EYYUBİ MAH.3844 SK.NO:6/B/KOZAN YOLU | (537)2132736 |
| ADANA | YÜRER | EYÜP AŞIKAR | BAŞAK MAH. ÇUKUROVA CAD. NO:187/C | (507)5008486 |
| ADİYAMAN | MERKEZ | EGE SOĞUTMA | TURGUT REİS MAH.FEVZİ ÇAKMAK CAD.NO:16/A | (416)2145158 |
| ADİYAMAN | BESNİ | ÖNCEL SOĞUTMA | ÇAT MAH.BADEM SOK.NO:20 | (416)3183200 |
| ADİYAMAN | GÖLBAŞI | EFEBEY TEKNİK | YENİ MAHALLE NAMIK KEMAL CAD.NO:16/A | (416)7819909 |
| ADİYAMAN | KAHTA | EGE SOĞUTMA | KARŞIYAKA MAH.M.AKİF CAD.NO:87/MERKEZ | (416)7259560 |
| AFYON | MERKEZ | BARBAROS TEKNİK | MARULCU MAH.AÇIKGÖZÖĞLU SK.NO:15A İÇ KAPI NO:A | (272)2151217 |
| AFYON | ÇAY | ÇİMEN ELEKTRİK | ŞİRİNEVLER MAH.İNÖNÜ CAD.NO:156 | (272)6326991 |
| AFYON | SANDIKLI | ÖZGÜR ELEKTRİK | SANDIKLI ÇAY MAH.MESCİT SOK.NO:13 | (272)5151357 |
| AĞRI | DOĞUBEYAZIT | YILDIZ ELEK. | ULUYOL MAH.AKASYA SOK.NO:19 | (541)3150567 |
| AĞRI | PATNOS | CIHAN TEKNİK | 14 NISAN CAD.801 SOK.NO:10 | (536)9584556 |
| AKSARAY | MERKEZ | KOÇAK | TAŞPAZAR MAH.869/ŞEHİT HALİL UĞUR SK.ÇAĞLAYAN APT.NO: 9/1 | (382)2127599 |
| AMASYA | MERKEZ | YIĞIT TEKNİK | YUZYEVLER MAH.TORUMTAY SOK.NO:31/A/1 | (358)2127000 |
| AMASYA | GÜMÜŞHACIKÖY | ÇÖZÜM TEKNİK | CUMARA MAH.ZÜBEYDE HANIM BULV.NO:16 | (358)1772314 |
| AMASYA | MERZİFON | UYUM TEKNİK | CAMİCEDİT MAH.MÜFTÜLÜK CAD.NO:8/C | (358)5140844 |
| AMASYA | SULUOVA | ASYA TEKNİK | YENİ MAH.ATATÜRK BULV.4 NO:75 201 | (358)4170222 |
| ANKARA | ALTINDAĞ | ANKA TEKNİK | FERDUN ÇELİK MAH.1048.CAD.NO:187/C | (312)3142424 |
| ANKARA | BALGAT | ÇAĞRI TEKNİK | ÖĞUZLAR MAH.BARİŞ MANÇO CAD.(ESKİ 2.CAD.) NO:27/B | (312)2866960 |
| ANKARA | BEYPAZARI | DOĞAN TEKNİK | KAYHAN GUVEN CAD.NO:22/C | (312)7628919 |
| ANKARA | ÇUBUK | MERT TEKNİK | CUMHURİYET MAH.SAMİ EFENDİ SOK.NO:10/D | (312)8379945 |
| ANKARA | DIĞIRCI | ÇÖZÜM TEKNİK | ŞEHİT YAVUZ ÖĞÜZ CAD.NO:4/B/ÇANKAYA | (312)2154808 |
| ANKARA | ERYAMAN | DURU TEKNİK | GÜZEL KENT MAH.7.CAD.GALAXY AVM NO:16/53 | (312)2835610 |
| ANKARA | ETİMESGUT | OMAÇ TEKNİK | İSTASYON MAH.TUZUN SOK NO:34/B | (312)2453611 |
| ANKARA | GÖLBAŞI | DİNÇERLER DTM. | SEYMENLER MAH.KARANFİL CAD.NO:62 | (312)4841501 |
| ANKARA | KİÇİÖREN | AKYOL TEKNİK | YAKACIK MAH.ÇEKİRGE CAD.NO:46/A | (312)3612323 |
| ANKARA | KIZILCAHAMAM | ACAR ELEK. | SONEL SOK.NO:10/A | (312)7360499 |
| ANKARA | MAMAK | AKAY ELEK. | BALKIRAZ MAH.KAŞİF HOCA SOK.NO:56 | (312)3670727 |
| ANKARA | POLATLI | TUNÇ TEKNİK | CUMHURİYET MAH.ALTAY CAD.NO:31/A | (312)6233109 |
| ANKARA | PURSAKLAR | MERKEZ ELEK. | FATİH MAH.YUNUS EMRE CAD.KANARYA SOK.NO:6/D | (312)3283006 |
| ANKARA | SİNCAN | ARSLAN ELEKTRİK | İSTASYON M.H.BOSNA CAD.NO:30/B | (312)2693505 |
| ANKARA | ULUS | UYGUN ELEK. | ŞEHİT TEĞMEN KALMAZ CAD.NO:24 D:60 | (312)3242512 |
| ANKARA | YENİKENT | BEYAZ EŞYA KOMBİ | 29 EKİM MAH.789 SOK.NO:7/B | (312)2772233 |
| ANKARA | YENİMAHALLE | KARAKAYA TEKNİK | 4.CAD.NO:58/A-B/DEMETEVLER | (312)3457210 |
| ANTALYA | ALANYA | ARAS TEKNİK | YAVLA YOLU CAD.CİNAL SOK.NO:4/1 | (242)5112829 |
| ANTALYA | GAZİPAŞA | BİLAL TEKNİK | İSTİKLAL MAH.TERMİNAL SOK.NO:13/A | (242)5724458 |
| ANTALYA | MANAVGAT | ALPER TEKNİK | ÖRNEK MAH. FEVZİ PAŞA CD. NO:173 İÇ KAPI NO:D | (242)7428143 |
| ANTALYA | KORKUTELİ | KELEŞ ELEK. | KREMİTLİ MAH.869 SOK. NO 2 İÇ KAPI NO D | (242)6534909 |
| ANTALYA | KUMLUCA | USLU ELEK. | KARŞIYAKA MAH.ADNAN MENDERES BULV.NO:34/A | (242)8878878 |
| ANTALYA | MURATPAŞA | AKAY TEKNİK | VARLIK MAH, 193.SOK.NO:4 | (242)2448258 |
| ANTALYA | MURATPAŞA | AKSOY | ÜÇGEN MAH.DOLAPLİDERE CAD.NO:33/F | (242)2435155 |
| ANTALYA | MURATPAŞA | YÖRÜK TİCARET | ELMALI MAH.8 SOK.KARAMANLI ALT.APT.NO:3/A | (242)2484751 |
| ANTALYA | SERİK | YE-KA TEKNİK | CUMHURİYET MAH. 5023 SOK. NO : 38/9-A | (553)6288997 |
| AYDIN | MERKEZ | HİZEL SERVİS | KURTULUŞ MAH.2018 SOK.NO:2/B | (256)2253269 |
| AYDIN | MERKEZ | TEKNİK ELEK. | CUMA MAH.EGEMENLİK BULV.NO:93/D | (256)2112612 |
| AYDIN | KUŞADASI | PARS ELEK. | CAMİKEBİR MAH.MİTHAT BAYSAL SOK.NO:16/A | (256)6130878 |
| AYDIN | NAZİLLİ | MADRAN SOĞ. | Turan mah. Ziya Gökalp Cad. No:93/C | (256)3157107 |
| AYDIN | SÖKE | KARADAĞ ELEK. | KEMALPAŞA MAH.ALKAN SOK.NO:3/B | (507)2151217 |
| BALIKESİR | MERKEZ | KALE ELEKTRİK | DUMLUPINAR MAH.BALIKAVDAN SOK.BARUTCU İŞ HANI NO:15 | (266)2415333 |
| BALIKESİR | BANDIRMA | GÜRKAN TİCARET | PAŞA BAYIRI MAH.MEHMETÇİK CAD.NO:9/1 | (266)7144410 |
| BALIKESİR | EDREMIT | PRESTİJ ELEKTRİK | CAMİVAŞAT MAH.İNÖNÜ CAD.7.SOK.NO:18 | (266)3721162 |
| BALIKESİR | GÖNEN | UZMAN TEKNİK | MALKOÇ MAH.TOPÇU SOK.NO:6/B | (266)7626494 |
| BALIKESİR | İVRİNDİ | AK-ÇA TEKNİK | BEDRETTİN MAH.KOCA MÜDÜR TEVFIK BEY CADDESİ NO:32/7/B | (545)3405525 |
| BARTIN | MERKEZ | NETSES ELEK. | ORTA MAH.DEMİRCİLER SOK.NO:44 | (378)2273492 |
| BATMAN | MERKEZ | ŞAHİNLER ELEK. | MEYDAN MAH.CUMHURİYET BULV.NO:18 | (488)2131702 |
| BİLECİK | MERKEZ | DİNDAR ELEK. | GAZİPAŞA MAH.DAĞISTANLI SOK.NO:7 | (228)2126770 |
| BİNGÖL | MERKEZ | UZAY ELEK. | KİLTÜR CAD.NO:117 | (426)2143053 |
| BİTLİS | MERKEZ | DİZAYN ELEK. | HÜSREV PAŞA MAH.1234 SOK.A-7 J | (434)2267443 |
| BİTLİS | ADILCEVAZ | UMUT SOĞUTMA | ÇAYIR MAH.ALDAĞLAR SOK.NO:1/1 | (535)6367421 |
| BİTLİS | TATVAN | YAREN ELEKTRİK | CUMHURİYET CAD.ESKİ RENAULT SERVİS ARKASI YAŞAR APT.2 NO:6 | (434)8273335 |
| BOLU | MERKEZ | KOÇ TEKNİK | BAHÇELİEVLER MAH.LEYLAĞ SOK.BURAK APT.NO:11/A | (374)2182317 |
| BOLU | GEREDE | ENES TEKNİK | SEVİLLER MAH.BOCURGATOĞLU SOK.NO:1 | (374)3114243 |
| BURDUR | MERKEZ | İBER TEKNİK | KONAK MAH.1.KANDİL SOK.NO:2 İÇ KAPI NO:13 | (248)2322424 |
| BURDUR | BUCAK | YIĞITLER ELEKTRİK | PAZAR MAH.OKULLAR CAD.NO:10 | (248)3257737 |
| BURSA | MERKEZ | ELEKTROTEKNİK | ŞEHREKÜSTÜ MAH.1.YURDAKUL SOK.NO:3 | (224)2213225 |
| BURSA | GEMLİK | ACİL TV | DEMİR SUBAŞI MAH.FIRIN SOK.NO:7 | (224)5147120 |
| BURSA | İNEGÖL | BUSEM TEKNİK | ORHANIYE MAH. VARIŞLI SOK.NO:20/A | (224)7116413 |
| BURSA | İZNİK | ŞUA TEKNİK | BEYLER MAH.DERMAN SOK.NO:1/C | (551)1005966 |
| BURSA | M.KEMALPAŞA | GE-GLOBAL | ŞEYH MÜFTÜ MAH.İSMAİL HAKKI ŞENPAMUKÇU CAD.NO:4/B | (224)6140436 |
| BURSA | ORHANGAZI | ERCEYLAN ELEK. | ARAPZADE MAH.SELVİLİ SOK.NO:23 | (224)5730704 |
| BURSA | OSMANGAZI | KÜRE TEKNİK | İSTİKLAL MAH.ATILTA CAD.NO:40 | (224)2479911 |
| BURSA | OSMANGAZI | ÜSTÜN KLİMA | HOCA HASAN MAH. 12.ÇİÇEK SOK. NO:20/A/OSMANGAZI/ BURSA | (224)8880036 |
| BURSA | YENİŞEHİR | DURGUT TEKNİK | ÇAYIR SOK.NO:23 | (224)7734404 |
| BURSA | YILDIRIM | HÜNERLİ TEKNİK | MİLLET MAH.2.VATAN CAD.B BLOK NO:221/A | (224)3614342 |
| ÇANAKKALE | MERKEZ | PEKER ELEKTRİK | KEMALPAŞA MAH.MERSİN DEDE SOK.NO:13/A | (286)2179490 |
| ÇANAKKALE | BİGA | ÖZBERK SOĞUTMA | İSTİKLAL MAH.HAN SOK.NO:5 | (286)3171444 |

Y E T K İ L İ S E R V İ S L İ S T E S İ

| | | | | |
|------------|-------------------------------|----------------------------------|---|--------------|
| ÇANKIRI | MERKEZ | YENİCE TEKNİK | MİMAR SİNAN MAH.NECATİ ASIM USLU CAD.NO:25/A | (376)2129218 |
| ÇORUM | MERKEZ | GİRNE ELEKTRİK | ÇEPNİ MAH.H.OSMAN BEY SOK.ÖZKADER APT.NO:10/C | (364)2131780 |
| ÇORUM | İSKİLİP | HUZUR ELEKTRİK | KALEBOĞAZI MAH.MANİFATURACI CAD.NO:12/A | (364)5113102 |
| ÇORUM | SUNGURLU | GÜNDÜZ BEYAZ EŞ. | SUNGUROĞLU MAH.RECEP TAYIYP ERDOĞAN CAD.NO:68 | (364)3113113 |
| DENİZLİ | MERKEZ | TOPRAKÇI TEKNİK | TOPRAKLIK MAH.619 SOK.NO:58 | (258)2637662 |
| DENİZLİ | ÇİVRİL | EGE TEKNİK | AŞAĞI MAH.AHMET KANDAŞ CAD.NO:7/A | (258)7138440 |
| DENİZLİ | SARAYKÖY | HANÇER ELEK. | TURAN MAH.BULDAN CAD.NO:3 | (258)4154514 |
| DIYARBAKIR | MERKEZ | BARİŞ TEKNİK | KOOPARATİF MAH.AKKOYUNLU CAD.1.GEÇİT NO:8/B/YENİŞEHİR OFİS | (412)2516457 |
| DIYARBAKIR | BİSMİL | ŞİK ELEKTRİK | KURTULUŞ MAH.AHMET ARIF BULYARICA KAYA APT.ALTI NO:13/A | (412)4150594 |
| DIYARBAKIR | ÇERMİK | YAMAN ELEKTRİK | TEPE MAH.DIYARBAKIR CAD.(İLÇE EMNİYET AMİRLİĞİ) NO:89 | (412)4612806 |
| DIYARBAKIR | ERGANİ | SERVET ELEK. | FEVZİ ÇAKMAK MAH.ASLI SOK.NO:4/B | (412)6115787 |
| DÜZCE | MERKEZ | SEZER SOĞUTMA | AYDINPINAR CAD.OSMAN YILDIRMAZ SOK.NO:1 | (380)5236644 |
| EDİRNE | MERKEZ | MAKUL TEKNİK | TALATPAŞA MAH.SARAÇLAR CAD.2.VAKIF İŞ HANI GİRİŞİ NO:1 | (284)2250182 |
| EDİRNE | HAVSA | ERCAN TEKNİK | VAROŞ MAH.ŞEHİT AYHAN ORAK SOK.NO:8(TÜRKAY OTEL YANI) | (284)3362626 |
| EDİRNE | KEŞAN | BOZKURT ELEKT.AŞAĞI | ZAFER MAH.ANAFARTALAR CAD.NO:27/16 | (284)7152561 |
| EDİRNE | UZUNKÖPRÜ | ARDA ELEK. | RIZA EFFENDİ MAH.ATALAR CAD.BEZİRCİ SOK.NO:11/1A | (284)5139955 |
| ELAZIĞ | MERKEZ | BARIŞ TEKNİK | RIZAİYE MAH.ERTUĞRUL SOK.NO:43/B | (424)2332592 |
| ELAZIĞ | KOVANCIILAR | DOĞAN TEKNİK | ÇAYBAŞI MAH.YOLCULAR SOK.NO:1 | (538)8747830 |
| ERZİNCAN | MERKEZ | TEKNİK İŞ ELEKT. | İNÖNÜ MAH HAFİZ ŞERİF MEYDANI 1/H | (446)2234999 |
| ERZURUM | MERKEZ | ALEYNA TEKNİK | NARMANLI MAH.TEBRİZKAPI CAD.NO:19 | (532)7191254 |
| ERZURUM | YAKUTİYE | AKINLAR TEKNİK | RABİA ANA MAH.ŞHT.ÇVŞ.AYHAN HOCAOĞLU SOK.TURANÇ APT.NO:1/B | (442)2133831 |
| ESKİŞEHİR | ÇİFTELER | ŞAHİN ELEK. | ADALAR MAH.İKİNCİ HALIÇI SOK.NO:5 | (535)7364784 |
| ESKİŞEHİR | TEPEBAŞI | ŞENLER TEKNİK | İHSANİYE MAH.KIRIM CAD.NO:44/B | (534)4206982 |
| GAZİANTEP | İSLAHİYE | NEŞE TİCARET | CUMHURİYET MAH.HAKKI DEMİREL CAD.NO:8 | (342)8625500 |
| GAZİANTEP | NİZİP | ÇAPAN TEKNİK | CUMHURİYET MAH MERMER SOK NO:33/A | (342)5183796 |
| GAZİANTEP | NURDAĞI | TEKNİK SOĞUTMA | NURDAĞI YAVUZ SELİM MAH.GAZİLER CAD.NO:22 | (342)6715241 |
| GAZİANTEP | ŞAHİNBEY | NIKEL ELEK. | ŞAHİNBEY ŞEHİTLER CAD.NO:92 | (342)2303834 |
| GAZİANTEP | ŞEHİTKAMİL | M.ERCAN SERVİS | SARIGÜLLÜK MAH. KILIÇ ALI CAD. NO: 10/A | (342)3387476 |
| GİRESUN | MERKEZ | GÜNEŞ TEKNİK | HACI SİYAM FATİH CAD.NO:57 KARAAHMET OĞLU PASAJI | (456)2166096 |
| GÜMÜŞHANE | MERKEZ | EMİROĞLU ASANSÖR | HASANBEY MAH.HASAN BEY CAD.NO:9/B | (454)2132004 |
| HAKKARİ | MERKEZ | HAKAN TEKNİK | ÇEVRE YOLU SIVACI APT.NO:84/B | (438)2117303 |
| HAKKARİ | YÜKSEKOVA | BARIŞ ELEKTRİK | GÜNGÖR MAH.GÜNGÖR CAD.KEPENEKLER SEMTİ | (438)3512764 |
| HATAY | ANTAKYA | GÜZELYÜZ SOĞ. | HARBIYE MAH.ATATURK CAD.NO:413 HARBIYE | (326)2314888 |
| HATAY | DÖRTYOL | ÇOŞKUN SU ARITMA | SANAYİ MAH.TELLİ SOK.NO:13A | (452)3857242 |
| HATAY | ERZİN | YELİZ İSITMA SOĞ. | İSTİKLAL MAH.TALAT PAŞA SOK.NO:1 | (326)6814832 |
| HATAY | İSKENDURUN | UĞUR TEKNİK | DUMLUPINAR MAH.YILDIRIM BEYAZIT CAD.NO 4 A | (326)6160635 |
| HATAY | İSKENDURUN | UTKU ELEKTRİK | KURTULUŞ MAH.ŞHT.J.ÇVŞ.ALİ GÜL CAD.NO:71A İÇ KAPI NO:1 | (326)6145515 |
| HATAY | KIRIKHAN | BAŞKARLAR TEK. | ŞEHİT ER ERDOĞAN KARAOĞLU CAD.NO:141/C-1 | (326)3454338 |
| HATAY | KUMLU | BAŞKARLAR TEK. | YAVUZ CAD.NO:4 | (326)4612526 |
| HATAY | PAYAS | HUZUR ELEK. | KÜRTÜL MAH.PARK SOK.NO:21/1 | (326)7554470 |
| HATAY | REYHANLI | ÖZİŞ SOĞUTMA | TAYFUR SÖKMEN CAD.NO:26/B | (326)4132122 |
| HATAY | SAMANDAĞ | EĞE SOĞUTMA | CUMHURİYET MAH.DEVRİM SOK.NO:3 | (532)5453821 |
| İĞDIR | MERKEZ | FUYA SOĞUTMA | TOPÇULAR MAH.VALİ KONAĞI YOLU CAD.KESKİN APT.C BLOK NO:75G | (476)2264441 |
| İSPARTA | MERKEZ | DİZAYN ELEK. | HIZIRBEY MAH.1509 SK.40 1 | (246)2182327 |
| İSPARTA | YALVAÇ | GÜVEN TEK. SOĞ. | PAZAR AŞAĞI MAH.TURGUT ÖZAL BULV.OTOGAR YOLU ÜZERİ NO:5 | (246)4412404 |
| İSTANBUL | ARNAVUTKÖY | KALENDER ELEKT. | ARNAVUTKÖY MERKEZ MAH.SUNGUR SOK.NO:10/A | (212)5975747 |
| İSTANBUL | AVCIILAR | YAZICI ELEKTRİK | AHMET TAMER KIŞLALI CAD.NO:10/C | (212)5917556 |
| İSTANBUL | BAGÇILAR | EREN TEKNİK | HÜRRİYET MAH.G.OSMANPAŞA CAD.NO:30/A GÜNEŞLİ | (212)6513584 |
| İSTANBUL | BAGÇILAR | MEHEL TEKNİK | YILDIZTEPE MAH 583 SOK.NO:12/A GİRİŞ KAT.(CEZİNE CAMİ SOKAĞI) | (212)4369898 |
| İSTANBUL | BAGÇILAR | SUNGUR TEKNİK | MERKEZ MAH.683 SOK.NO:7/A | (212)4616570 |
| İSTANBUL | BAHÇELİEVLER | SEFA SOĞUTMA | SİVAUŞPAŞA MAH.KAKTÜS SOK.NO:18 | (212)5048550 |
| İSTANBUL | BEŞİKTAŞ | USYAL TEKNİK | AKATLAR ZEYİTNOĞLU CAD.SİREN SOK.NO:126 | (212)3513401 |
| İSTANBUL | BEŞİKTAŞ | ARSLAN ELEKTRİK | NİSPETİYE CAD.PEKER SOK NO:28 1.LEVENT | (212)2695960 |
| İSTANBUL | BEYLİKDÜZÜ | ASEM TEKNİK | GÜRPINAR MAH.ÖYKÜ SOK.YAPI NO:17 İÇ KAPI 0:17 B | (212)8800007 |
| İSTANBUL | BEYLİKDÜZÜ | AVCI TEKNİK | KAVACIK MAH.KURŞAT CAD.NO:17(A101 KARŞISI) | (216)4652455 |
| İSTANBUL | BEYLİKDÜZÜ | HARPUT TEKNİK | YAKUPLU MAH.HÜRRİYET BULV.NO:75 İÇ KAPI NO:2 | (212)5582300 |
| İSTANBUL | BÜYÜKÇEKMECE | BÜYÜKÇEKMECE EV | 19 MAYIS MAH.MIRAY SOK.NO:2 C | (212)2367484 |
| İSTANBUL | ÇEKMEKÖY | AY TEKNİK | TAŞDELEN UHUT SOK.NO:6 | (216)6400759 |
| İSTANBUL | ESENLER | MEHEL TEKNİK | KAZIM KARABEKİR MAH.MEHMET AKİF ERSOY CAD.NO:33/B | (212)5622055 |
| İSTANBUL | ESENLER | NASIP ELEKTRİK | TURGUT REİS MAH.CENGİZ TOPEL CAD.446.SOK.NO:35 | (212)6280870 |
| İSTANBUL | EYÜPSULTAN | EFE TEKNİK SERVİS | YEŞİLPINAR MAH.ÇİÇEKSU YU CAD.NO:96/A | (212)6498481 |
| İSTANBUL | FATİH | SOYLU TEKNİK | HİRKA-İ ŞERİF MAH. ESKİ ALI PAŞA CAD. NO:26 | (212)5319494 |
| İSTANBUL | GAZİOSMANPAŞA | ÖMÜR TEKNİK | HÜRRİYET MAH.256 SK.NO:11/B(MAVİ ÇARŞI SOKAĞI) BEŞYÜZEVLER | (212)4179797 |
| İSTANBUL | GAZİMAHALLESİARSLAN KARDEŞLER | GAZİOSMANPAŞA HOCAOĞLU | ZÜBEYDE HANIM MAH.GAZİ CAD.KAT.6G | (212)6506752 |
| İSTANBUL | GAZİOSMANPAŞA HOCAOĞLU | BAĞLARBAŞI MAH.KÜÇÜKKÖY CAD.36 B | ALTIŞEHİR MAH. BEYAZ KARANFİL SOK. NO:6 A İÇ KAPI NO:1 | (212)5784354 |
| İSTANBUL | IHLAMURKUYU | ECER TEKNİK | İSTOÇ ÇEVREYOLU İSTOÇ 29.ADA NO:57 | (216)3658277 |
| İSTANBUL | İSTOÇ | İSTANBUL TEKNİK | EĞİTİM MAH.SİGORTA EVLERİ SOK.ÇAMLIK APT.NO:8/A | (216)5453390 |
| İSTANBUL | KADIKÖY | AKYILDIZ TEKNİK | CADDEBOSTAN PLAJ YOLU NO:13 | (216)3565340 |
| İSTANBUL | KADIKÖY | KUTLU ELEKTRİK | SULTAN SELİM MAH.GÜZEL YONCA SOK.NO:17/A | (212)2898593 |
| İSTANBUL | KAGITHANE | MERT TEKNİK | PETROL İŞ MAH.BAHADIR SOK.NO:12/A | (216)4737374 |
| İSTANBUL | KARTAL | İLERİ TEKNİK | BAHRİYE CAD.KASIMPAŞA BOSTANI SOK.NO:13/A | (212)2386889 |
| İSTANBUL | KASIMPAŞA | KAKŞİ SERVİS | KAYIŞDAĞI MAH.AKYAZI CAD.NO:8/A | (216)3646551 |
| İSTANBUL | KAYIŞDAĞI | ÇOBANOĞLU | YEŞİLURMAK CAD.SEYİT ONBAŞI SOK.NO:17/A | (216)3784747 |
| İSTANBUL | KURTÖYÜ | ÖZTEKNİK YETKİLİ | ATATÜRK MH İŞÇİ SOK. NO 4/AKÜÇÜKÇEKMECE/İSTANBUL | (532)4756297 |
| İSTANBUL | KÜÇÜKÇEKMECE | BARİŞ TEKNİK | CENNET MAH.YAHYA KEMAL BEYATLI CAD.NO:14/A | (212)5990565 |
| İSTANBUL | KÜÇÜKÇEKMECE | ÇAĞDAŞ SERVİS | FEYZULLAH MAH.LİDER SOK.(ÖNDER SOKAK) NO:3/A | (216)4194993 |
| İSTANBUL | MALTEPE | EMS ELEKTRİK | MECİDİYEKÖY MAH.KUYU SOK.NO:2/B | (212)2118114 |
| İSTANBUL | MECİDİYEKÖY | GÜVEN TEKNİK | DOĞU MAH.DOKTOR ORHAN MALTEPE CAD.NO:66A | (216)3750591 |
| İSTANBUL | PENDİK | YAZICI ELEKTRİK | YENİDOĞAN MAH.ATATÜRK CAD.NO:285/C | (216)4842199 |
| İSTANBUL | SANCAKTEPE | KUTLU TEKNİK | BAĞLAR MEVKİİ NURİ PAŞA CD. NO:126/B | (212)2232796 |
| İSTANBUL | SARIYER | HISAR SERVİS | | |

Y E T K İ L İ S E R V İ S L İ S T E S İ

| | | | | |
|------------|----------------|-------------------|---|----------------|
| İSTANBUL | SARIYER | SARIYER TEKNİK | MERKEZ MAH.YENİ MAHALLE CAD.NO:51/A1 | (212)2426868 |
| İSTANBUL | SEFAKÖY | YILDIZ SERVİS | FEVZİ ÇAKMAK MAH.HALKALI CAD.NO:185 D:5 | (212)5807602 |
| İSTANBUL | SILIVRİ | PEKER SOĞUTMA | ALİBEY MAH.ALİBEY ÇEŞME CAD.NO:27/C | (212)7281547 |
| İSTANBUL | SULTANBEYLİ | AY TEKNİK | ABDURRAHMAN GAZİ MAH.YEŞİL CAD.NO:31/1 | (216)3984234 |
| İSTANBUL | SULTANÇİFTLİĞİ | DEDEOĞLU | SULTANÇİFTLİĞİ, 2124 SOK.NO:4 | (212)5945091 I |
| İSTANBUL | ŞİRİNEVLER | KARDEŞLER ELEKT. | MEHMET AKİF CAD.5.SOK.NO:37 | (212)6544892 |
| İSTANBUL | ŞİŞLİ | YEŞİM ELEK. | ABİDE-İ HÜRRIYET CAD.KOCAMANSUR SOK.NO:79(ESKİ ADLİYE KARŞISI) | (212)2408823 |
| İSTANBUL | ÜMRANIYE | AY TEKNİK | NAMİK KEMAL MAH. KIRIŞHANE CAD. NO:4 | (216)3449100 |
| İSTANBUL | ÜSKÜDAR | AY TEKNİK | İÇADİYE MAHÇ EMİL MERİÇ SOK. NO :7/A | (501)3183434 |
| İZMİR | ALİAĞA | ÇAĞLAR ELEKTRİK | İZMİR CAD. 294 SOK. NO:5 | (232)3222191 |
| İZMİR | BERGAMA | ALPEREN TEKNİK | ADNAN MENDERES BULV.NO:24 | (232)6313476 |
| İZMİR | BORNOVA | STAR SOĞUTMA | ERZENE MAH.71.SOK 26.B | (232)3730517 |
| İZMİR | BUCA | ÇAĞLAR ELEK. | 670/1 SOKAK NO:57/BUCA/İZMİR | (232)3322115 |
| İZMİR | BUCA | EMRE TEKNİK | ADNAN KAHVECİ CAD. NO:108/A BARIŞ MAH. | (232)3300505 |
| İZMİR | ÇİĞLİ | EFE SOĞUTMA | ESKİ HAVAALANI CAD.NO:5/A | (232)3299410 |
| İZMİR | HATAY | BOYSER SERVİS | ATILMA MAH.İNÖNÜ CAD.NO:77/C | (850)3050995 |
| İZMİR | GAZİEMİR | EGE SERVİS | ATIFBEY MAH. (POLİS KARAKOLU KARŞISI) 6 NOLU SOKAK NO:3 | (232)2524600 |
| İZMİR | GÜZELYALI | TUNCA ELEKTRİK | MİTHAT PAŞA CAD.76 SOK.NO:10/A | (232)2464062 |
| İZMİR | KARABAĞLAR | ALTINDAĞ TEKNİK | SEVGİ MAH ESKİ İZMİR CAD NO:323 B | (232)2260900 |
| İZMİR | KARŞIYAKA | SEGA S.S.H. | BAHÇELİEVLER MAH.ZÜBEYDE HANIM CAD.87/A | (232)3661919 |
| İZMİR | KONAK | KAAN TEKNİK | MURAT REİS MAH.ŞEHİT CEYSU CEYLAN SOK. NO:54 A İÇ KAPI NO A | (232)2324455 |
| İZMİR | MENEMEN | AY ELEK. | DR.SELEHATTİN ÖZTURK CAD.1 NOTER SOKAĞI NO:22/B | (232)8320231 |
| İZMİR | ÖDEMİŞ | BİLKOM BİLGİSAYAR | AKINÇILAR MAH.MANOLYA SOK.NO:5 | (232)5444647 |
| İZMİR | TİRE | YILDIZ ELEK. | KURTULUŞ MAH.AKYOL CAD.NO:52 | (232)5116319 |
| İZMİR | TORBALI | TECNOLİFE | İNÖNÜ MAH.114 SOK. NO 34/A | (507)1056684 |
| İZMİR | TİRE | YILDIZ ELEK. | KURTULUŞ MAH.AKYOL CAD.NO:52 | (232)5116319 |
| İZMİR | TORBALI | UZMAN SOĞUTMA | TEPEKÖY MAH.GÜMÜŞPALA CAD.NO:39/A | (232)8567878 |
| İZMİR | URLA | İLTER ELEK. | 75.YIL CAD.81/C | (232)7544444 |
| K.MARAŞ | AFŞIN | ARZU SOĞUTMA | ATATÜRK CAD.EFSUS SOK.NO:30 | (344)5151577 |
| K.MARAŞ | DULKADIROĞLU | AKSUNGUR ELEKT. | FEVZİPAŞA MAH.UZUNOLUK CAD.27020 SOK.NO:20 A | (344)2127750 |
| K.MARAŞ | DULKADIROĞLU | ÖZGÜVEN ELEK. | İSMETPAŞA SELÇUK SİTESİ 12/KAHRAMANMARAŞ | (344)2253295 |
| K.MARAŞ | ELBİSTAN | ÖZCAN TÜRK | EMİNİYAT CAD.NO:15/C | (344)4130343 |
| K.MARAŞ | ONIKİŞUBAT | RÜZGAR TEKNİK | SERİNTEPE MAH.ALAADDİN KISAKÜREK CAD.NO:12/A(YALNIZ ŞOFBEN HİZMETİ) | (344)2211272 |
| K.MARAŞ | PAZARCIK | EFE KLİMA | CENGİZ TOPEL MAH.HAKİM KEMAL SÖNMEZ CAD.NO:10 | (344)2113537 |
| KARABÜK | MERKEZ | ŞİRİN SOĞUTMA | PTT CAD.KARTALTEPE YOKUŞU NO:3 | (370)4245627 |
| KARABÜK | SAFRANBOLU | GÖKAY TEKNİK | ATATÜRK MAH.HASAN POLATKAN CAD.NO:13 | (370)7122497 |
| KARAMAN | MERKEZ | HAS SOĞUTMA | YUNUSEMRE CAMİİ YANI NO:5/1 | (338)2121857 |
| KARAMAN | ERMENEK | İMAMOĞLU TİC. | CUMHURİYET CAD.KALKAN PASAĞI KAT:2 | (539)6055298 |
| KARS | MERKEZ | ALTAŞ BOBİNAJ | MERKEZ MAH.İSMAIL AYTEMİZ CAD.NO:2 D:26 | (474)2129196 |
| KASTAMONU | MERKEZ | BİZİM USTA | M.AKİF ERSOY MAH.ARNAVUTOĞLU CAD.TAHMİSCİOĞLU APT.C BLOK NO:6/B | (366)2144470 |
| KASTAMONU | İNEBOLU | AKIN AKTAŞ | CAMİİKEBİR MAH.CAMİİ ARKASI SOK.NO:13 B | (366)8114069 |
| KASTAMONU | TAŞKÖPRÜ | TAŞAR ELEKTİRİK | GİZLİÇE MAH ADNAN MENDERES BLV NO:56 İÇ KAPI NO B | (531)5273728 |
| KAYSERİ | MERKEZ | MERA TEKNİK | SAHABİYE MAH.PROF.FEVZİ FEVZİOĞLU CAD.RÜZGAR APT.NO:4/B | (352)2201200 |
| KAYSERİ | DEVELİ | KARADUMAN TEK. | ALPARSLAN MAH.HADİBEY CAD.NO:252/B | (352)6213760 |
| KIRIKKALE | MERKEZ | BULUT TEKNİK | YENİDOĞAN MAH.BARBAROS HAYRETTİN CAD.NO:13/C | (318)2123173 |
| KIRKLARELİ | MERKEZ | CÜNEYT ELEK. | KARACA İBRAHİM MAH.DERE ÜSTÜ GEÇİDİ SOK.NO:3/D | (288)2144214 |
| KIRKLARELİ | BABAESKİ | SERKAN ELEK. | H.HASAN MAH.MUSTAFA APAK AK NO:3-5H | (535)5183249 |
| KIRKLARELİ | LÜLEBURGAZ | AKKAN TİCARET | KOÇASINAN MAH.ACİ ÇEŞME SOK.NO:44/B | (288)4121051 |
| KİRŞEHİR | MERKEZ | GARANTİ SOĞ. | MEDRESE MAH.95.SOK ADALI APT.ALTİ NO:21/A | (386)2135408 |
| KİLİS | MERKEZ | SEZGİ E.E.A. | YEDİ ARALIK MAH.NEMİKA CAD.NO:34/B | (348)8144005 |
| KOCAELİ | MERKEZ | DORUK TEKNİK | KARABAŞ MAH. CENGİZ TOPEL CD MÜNECCİM ARIF SOK NO:6/A | (262)3311166 |
| KOCAELİ | GEBZE | GEBZE SERVİS | GÜZELLER MAH.DOĞAN CAD.NO:67/A | (262)6420021 |
| KOCAELİ | YARIMCA | METAŞ ELEK. | GÜNEY MAH.TANER SOK.NO:23-3/C KÖRFEZ | (262)5289799 |
| KONYA | BEYŞEHİR | SELVİ SOĞUTMA | BAHÇELİEVLER MAH.PROF.DR.YILMAZ MUSLU CAD.NO:38/A | (332)5124010 |
| KONYA | ÇUMRA | KONSA DTM | İZZET BEY MAH.LALE SOK.NO:28/B | (332)4474048 |
| KONYA | EREĞLİ | KARDEŞLER SOĞ. | ANIT CAD.KOŞK BAHÇE APT.C BLOK NO:21 | (332)7123258 |
| KONYA | HÜYÜK | ŞİMŞEK SOĞUTMA | BAHÇELİEVLER MAH.PROF.DR.AHMET AYHAN CAD.NO:3 | (332)5432227 |
| KONYA | İLGİN | BİRTEK TEKNİK | CAMATIK MAH.73.SOK NO:4 B | (543)8204988 |
| KONYA | KARAPINAR | KARAPINAR | ZAFER MAH.İNÖNÜ CAD.NO:78/E | (534)7052328 |
| KONYA | KARATAY | EMRE TİCARET | ŞEMS-İ TEBRİZİ MAH.ŞERAFETTİN CAD.NO:16/A | (332)3520055 |
| KONYA | KULU | AKKURT SOĞUTMA | ZYVA GÖKALP CAD.NO:10/B | (332)6410205 |
| KONYA | MERAM | ŞAHİN SOĞUTMA | ALAYADDİ MAH.AZAMET SOK.NO:11 | (332)3236850 |
| KONYA | SELÇUKLU | BAŞARI TİCARET | SAKARYA MAH.GÜZELDERE CAD.NO:56 | (332)2494050 |
| KÜTAHYA | MERKEZ | ESEN TİCARET | SELVİ MAH.HİCRET SOK.ÖZLEM APT.ALTİ NO:6 | (274)2165988 |
| KÜTAHYA | SİMAV | GÜMÜŞTEPE | TABAKHANE MAH.AĞDAÇILAR CAD.NO:53 | (535)4557656 |
| KÜTAHYA | TAVSANLI | TAMİRCİM 43 | ULUCAMİİ MAH.YALVAÇ SOK.NO:12/A | (274)6144316 |
| MALATYA | MERKEZ | YILMAZ BOBİNAJ | HAMİDİYE MAH.ANTEPLİ SOK.NO:19/C | (422)3222344 |
| MALATYA | HEKİMİHAN | KARDELEN SOĞ. | YENİ MAH.BAĞ YOLU CAD.NO:3 | (422)7131813 |
| MANİSA | MERKEZ | AY ELEK. | YARHASANLAR MAH.ESKİ HAS AĞA CAD.2306 SOK.NO:21/A | (236)2373062 |
| MANİSA | ALAŞEHİR | KAR SOĞUTMA | SOĞUKSU MAH.ABDİL TURAN CAD.NO:27/B | (236)6534450 |
| MANİSA | AKHİSAR | ONAR ELEKTRİK | RAGİPBEY MAH.1 SOKAK NO:65 | (236)4146083 |
| MANİSA | DEMİRCİ | VENÜS ELEK. | HACİHASAN MAH.TAHTACIPINAR SOK.NO:19/B | (535)2001340 |
| MANİSA | KULA | ŞAHİN SOĞUTMA | 4 EYLÜL MAH.238 SOK.NO:4/B | (236)8167486 |
| MANİSA | SOMA | ÜMİT ELEKTRİK | CUMA MAH.FEVZİ ÇAKMAK CAD.NO:25 | (542)5944486 |
| MANİSA | TURGUTLU | AK TEKNİK | TURAN MAH.CUMHURİYET CAD.79 A | (236)3144424 |
| MARDİN | DARĞEÇİT | AYDIN ELEK. | TEPEBAŞI MAH.MEZOPOTAMYA CAD.NO:4 | (482)3813445 |
| MARDİN | MERKEZ | PAŞAVAT TİCARET | 1 CAD.HASAN AMMAR ÇARŞISI REYHANİYE CAMİİ YANI NO:24 | (482)2121681 |
| MARDİN | KIZILTEPE | MEMEDCAN ELEK. | YENİ MAH.539.SOK.NO:3 | (482)3135987 |
| MARDİN | MİDYAT | AZAK SOĞUTMA | BAHÇELİEVLER MAH.713 SOK.HSC NO B 23 B 1 | (482)4642728 |
| MARDİN | NUSAYBİN | BÜDÜN ELEK. | ZEYNEL ABİDİN MAH.ÇİLEK SOK.NO:1 | (482)4156198 |
| MARDİN | NUSAYBİN | ÖZ ATOM BOBİNAJ | SELAHATTİN EYYUBİ MAH.POSTA SOK.NO:5/B | (482)4151805 |

Y E T K İ L İ S E R V İ S L İ S T E S İ

| | | | | |
|-----------|-------------|-------------------|---|--------------|
| MERSİN | MERKEZ | TERMİK ELEKTRİK | ÇAKMAK CAD.NO:31/C/YENİŞEHİR | (324)2317464 |
| MERSİN | ANAMUR | ÇELİK ELEK. | SAĞLIK MAH.M.FEVZİ ÇAKMAK CAD.NO:35/A | (324)8148590 |
| MERSİN | ERDEMLİ | ERDEMLİ TEK. | 2.PLAJ YOLU MİLLİ EGEMENLİK SOK.30/A | (541)5515616 |
| MERSİN | MEZİTLİ | AKNİSAN SOĞUTMA | G.MK BULV.FATİH MAH.30018 SOK.ÇİHAN VE MELAS APT.ALTİ | (324)3596634 |
| MERSİN | MUT | MES&Sİ OUTLET | PINARBAŞI MAH.ATATÜRK BULV.NO:61 İÇ KAPI:D | 4443204 |
| MERSİN | SİLİFKE | EKSEN SOĞUTMA | GÖKSU MAH.YAVUZ SULTAN SELİM SOK.NO:8/B | (324)7151102 |
| MERSİN | TARSUS | TEKNİK İŞ ELEKT. | ATATÜRK CAD.UGUR İŞHANI NO:1 | (324)6242797 |
| MERSİN | TOROSLAR | BAŞARI TEKNİK | TOZ KOPARAN MAH.KUVAYI MİLLİYE BULV.NO:196 | (324)3213689 |
| MERSİN | YENİŞEHİR | ABC TEKNİK | GÜVENEVLER MAH.1911.SOK.NO:6 | (324)3294442 |
| MUĞLA | BODRUM | SİSA TEKNİK | KIBRIS SEHİTLERİ CAD.SARILAR SOK.NO:18 | (252)3637676 |
| MUĞLA | DALAMAN | AKTİF ELEKTRİK | KARACALI MAH.İNÖNÜ CAD.NO:24(ÇARŞI CAMİİ ARKASI) | (252)6922040 |
| MUĞLA | FETHİYE | KONFOR SOĞ. | A.MENDERES BULV.ŞHT.FERUZ ZORLU CAD.NO:52/A(AZİZ BOLEL PARKI KARŞISI) | (252)6122828 |
| MUĞLA | MARMARİS | İLKSEL ELEK. | YENİYOL CAD.NO:55/D | (252)4126260 |
| MUĞLA | MİLAS | ŞEN ELEK. | HACI İLYAS MAH.ULUSAL EGEMENLİK CAD.AVCILAR SOK.NO:58 | (252)5123050 |
| MUĞLA | YATAĞAN | DOSTLAR BOBİNAJ | KONAK MAH.ŞADİ UYSAL CAD.NO:9/B | (252)5722924 |
| MUŞ | MERKEZ | ÖMER TEKNİK | KÜLTÜR MAH.167 SOK.NO:4/A | (436)2125062 |
| MUŞ | MALAZGİRT | BERAT ELEK. | SALTUKGAZİ MAH.POSTAHANE CAD.NO:13 | (532)4438491 |
| NEVŞEHİR | MERKEZ | ALTAN ELEK. | KAPUÇU BALI MAH.TATAROĞLU SOK.NO:22/A | (384)2125027 |
| NİĞDE | MERKEZ | ERDOĞAN TEK. | ŞAHİNALI MAH.KARDELEN SOK.PIRLANTA EVLERİ ALTI NO:9 | (388)2330201 |
| ORDU | MERKEZ | BİLİM TEKNİK | YENİ MAH.AYDIN GÜLER SOK.NO:10 | (542)2144569 |
| ORDU | AYBASTI | ESEN BEYAZ EŞYA | ESENLİ MAH.REŞADİYE CAD.NO:44/A | (544)3062097 |
| ORDU | ÇATALPINAR | TİKENOĞLU SOĞ. | MERKEZ MAH.FATSA CAD.NO:35 | (452)4913020 |
| ORDU | FATSA | DERYA ELEKTRİK | SAKARYA MAH.ANT CAD.NO:5/B | (452)4236748 |
| ORDU | ÜNYE | EYREN TEKNİK | KALEDERE MAH.GOGİNA SOK.NO:38/A | (452)3248251 |
| OSMANİYE | MERKEZ | GÜRÜNLÜOĞLU | YEDİOCAK MAH.ZORKUN CAD.BORA İNŞ.NO:12/C | (542)5083212 |
| RİZE | MERKEZ | RİZE TEKNİK | ÇARŞI MAH.HAFİZ SEYFULLAH SOK.NO:4 D | (464)2177700 |
| RİZE | ARDEŞEN | VIÇE TEKNİK | DENİZ MAH.HUZUR CAD. | (554)7457340 |
| SAKARYA | AKYAZI | BİRLİK ELEKTRİK | ÖMERCİKLER MAH.8020 SOK.NO:16 | (531)6179558 |
| SAKARYA | ADAPAZARI | KUZEY SOĞUTMA | ŞEKER MAH.SEDAT KIRDATEPE CAD.NO:57/C | (264)2792390 |
| SAMSUN | MERKEZ | ÇAĞDAŞ SERVİS | HANÇERLİ MAH.100 YIL BULV.NO:17 | (362)4463002 |
| SAMSUN | BAFRA | ÇİLOĞLU BEY. EŞ. | KIZILIRMAK MAH.KABAĞOĞLU SOK. NO:4 | (362)5427471 |
| SAMSUN | ÇAŞSAMBAA | DİGİTAL ELEK. | KIRAZLIK ÇAY MAH.DEGİRMENBAŞI CAD.NO:26 | (362)8339691 |
| SAMSUN | HAVZA | ÇAĞRI TEKNİK | ORGANELER AYDAĞON BABAĞOĞLU CAD.NO:11/B | (534)8983285 |
| SAMSUN | İLKADIM | ÖZGÜL SOĞUTMA | FATİH MAH GEBİ CAD ÖZDEMİRLER SİTESİ A BLOK NO: 88 İÇ KAPI NO : 7 | (362)4465002 |
| SAMSUN | TERME | ÖZDEMİR TEKNİK | FENK MAH.MEYVELİ SOK.NO:31 | (362)8762474 |
| SİİRT | MERKEZ | GÜVEN SOĞUTMA | YENİ MAH.3516 SOK.NO:3/A | (484)2245559 |
| SINOP | MERKEZ | DOĞAN TEKNİK | KALE YAZISI MAH.KAPANYERİ SOK.NO:5/C | (541)8540057 |
| SINOP | AYANCIK | ÇALIŞKAN BEY. EŞ. | YALI MAH.KÖPRÜ BAŞI CAD.NO:20 | (368)6132012 |
| SINOP | BOYABAT | HİCAP SOĞUTMA | ADNAN MENDERES BULV.AKMAVİŞ İŞ PASAJI NO:7 | (368)3151780 |
| SINOP | GERZE | GÖZDE SOĞUTMA | HAMİDİYE MAH.OKULLAR CAD.NO:14/C | (368)7184055 |
| SİVAS | MERKEZ | BE-KA TEKNİK | PAŞABEY MAH.HAYRAT SOK.KAPTANLAR SİTESİ ALTI | (346)2256888 |
| SİVAS | GÜRÜN | GÜRÜN BEY. EŞ. | PINARÖNÜ MAH.HİKMET İŞİK CAD.(ULU CAMİİ KARŞISI) NO:3/A | (346)7152999 |
| SİVAS | SUŞEHİRİ | SARICİÇEK TİC. | YANLIZBAĞLAR MAH.KARABAYIR SOK.NO:48 | (543)8465800 |
| ŞANLIURFA | MERKEZ | AKTAŞ ELEK. | ASFALT CAD.NO:24 | (414)2171487 |
| ŞANLIURFA | BİRECİK | TÜRKAY TEKNİK | MEYDAN MAH.EDEBALI CAD.NO:8/A | (414)6529797 |
| ŞANLIURFA | CEYLANPINAR | ZİŞAN ELEKTRİK | VİRANŞEHİR CAD.NO:35 /A | (542)3754709 |
| ŞANLIURFA | SURUÇ | İŞİK SOĞUTMA | ZİYARET CAD.DİKİLİ MAH.NO:10/C | (414)6121725 |
| ŞANLIURFA | SİVEREK | TEKNİK BİLGİSAYAR | CAMİKEBİR MAH.GÜNEY NO:12 İÇ KAPI NO:A/1 | (552)6335448 |
| ŞANLIURFA | YALÇIN | SOĞUTMA | YENİŞEHİR MAH.17.CAD.NO:10 | (414)5116653 |
| ŞIRNAK | MERKEZ | HAYAL TAMİRAT | AYDIKLIKLEVLER MAH.ŞEHİT ÜSTEĞMEN MEHMET ESİN CAD.NO:1/E | (544)5377220 |
| ŞIRNAK | SİLOPI | HUZUR SOĞUTMA | YEŞİLTEPE MAH.609 SOK.NO:14/B | (486)5184397 |
| TEKİRDAĞ | MERKEZ | TEKNİK ELEKTRİK | YAVUZ MAH.LİSE CAD.NO: 6/C | (282)2621633 |
| TEKİRDAĞ | ÇERKEZKÖY | DENİZ SOĞUTMA | GAZİ M.KEMAL PAŞA MAH.HASAN ÇAVUŞ SOK.NO:4 | (282)7263404 |
| TEKİRDAĞ | ÇORLU | TREE ELEKTRONİK | REŞADİYE MAH.MANDIRACI CAD.3.SOK.NO:10/A | (282)6516684 |
| TEKİRDAĞ | MALKARA | BEYAZ EŞYA SER. | GAZİBEY MAH.İSMET İNÖNÜ CAD.NO:36/B | (282)4279082 |
| TEKİRDAĞ | MALKARA | EGEMEN TEKNİK | YENİ MAH.İSMET İNÖNÜ CAD.NO:35 | (282)4275599 |
| TEKİRDAĞ | ŞARKÖY | OMR ELEKTRİK | CAMİKEBİR MAH.ARİF HİKMET CAD.NO:84/1 A BLOK | (282)5188855 |
| TOKAT | MERKEZ | ŞERAFETTİN KANBER | GÜLBAHARHATUN MAH.G.O.P BULV.13 SOK.NO:27 | (356)2127481 |
| TOKAT | ERBAA | ERSİN TEKNİK | ERTUĞRUL GAZİ MAH.ALİŞAN DİKTAŞ CAD.CORDUK İNŞAAT 90-92 3 | (356)7154488 |
| TOKAT | TURHAL | GÜÇLÜ ELEKTRİK | CELAL MAH.TUNA SOK.NO 22/A | (356)2763966 |
| TRABZON | AKÇAABAT | ÇİNAR ELEKTRİK | YAYLACIK MAH.KİREÇHANE MEVKİİ 11/AKÇAABAT | (536)4960124 |
| TRABZON | ORTAHİSAR | YAŞAR ELEK. | ÇARŞI MAH.MARAŞ CAD.TÜRK İŞ HANI NO:59/B | (462)3210032 |
| TUNCELİ | MERKEZ | GÜLTEKİN TEKNİK | ATATÜRK MAH.ENDER YAPI KOOP.D BLOK NO:5 | (428)2126243 |
| UŞAK | MERKEZ | METİN SOĞUTMA | ÖZDEMİR MAH.YILMAZ ATAORSOR SOK.NO:16 | (276)2239635 |
| UŞAK | EŞME | TEKNİK BEY. EŞ. | ŞEHİTLİBEY MAH.FAHRİ GÜNDÜZ CAD.NO:23/B | (276)4143148 |
| VAN | MERKEZ | ÖNERLER TİCARET | KAZIM KARABEKİR CAD.AKDAMAR PASAJI NO:8 | (432)2169939 |
| YOZGAT | MERKEZ | KADİFEKALE TEK. | A.NOHUTLU MAH.EMNİYET CAD.(KAPALI OTOPARK YANI) | (354)2172575 |
| YOZGAT | SORGUN | KABAY TEKNİK | YENİ MAH.HASTANE CAD.NO:12/B | (354)4150203 |
| YOZGAT | YERKÖY | TAMGÜÇ BOBİNAJ | HAŞİM KILIÇ MAH.KİRŞEHİR CAD.NO:60 | (354)5162392 |
| ZONGULDAK | MERKEZ | ÖZYILMAZ BOBİNAJ | MİTHAT PAŞA MAH.ŞEMSİ DENİZER SOK.NO:16/B | (372)2530986 |
| ZONGULDAK | ZONGULDAK | ÖZKA İSITMA SOĞ. | MERKEZ MAH.KABRİSTAN CAD.NO:11/A | (372)3781934 |
| ZONGULDAK | ÇAYCUMA | SEFA ELEKTRİK | SEKA CAD.DOĞU SOK NO:77/C | (372)6151798 |
| ZONGULDAK | DEVREK | BARIŞ ELEKTRİK | MERKEZ MAH.ATATÜRK CAD.HACI SADIK BAYRAKLI APT.NO:10/B | (537)5718913 |
| ZONGULDAK | DEVREK | GÜRSER ELEK. | YENİ MAH.KANTARÇILAR SOK.NO:4/A | (372)5561858 |
| ZONGULDAK | K.EREGLİ | DENİZ ELEKTRİK | DİKİLİ CAD.NO:32 | (372)3165780 |

K.K.T.C.

LEFKOŞA

STİLEVS

ÖZKER ÖZGÜR CD. NO:23 J.K.L KÜÇÜKKAYMAKLI

(850) 2251427

Güncel servis listesi için (www.stilevs.com.tr)

Satın almış olduğunuz cihaz, 28.11.2013 tarihli, 28835 sayılı Resmi Gazetede yayımlanan ve 28.05.2014 tarihinde yürürlüğe giren 6502 sayılı Tüketicinin Korunması Hakkında Kanununun 56 ncı maddesi uyarınca, STİLEVS ELEKTRİKLİ EV ALETLERİ SAN. ve TİC. A.Ş. tarafından garanti altına alınmıştır. Bu cihazı kullanırken aşağıdaki şartları göz önünde bulundurmanız, cihazınızın garanti kapsamında kalmasını sağlar.

GARANTİ ŞARTLARI

1. Garanti süresi, malın teslim tarihinden itibaren başlar ve 3 yıldır.
2. Malın bütün parçaları dahil olmak üzere tamamı garanti kapsamındadır.
3. Malın ayıplı olduğunun anlaşılması durumunda tüketici, 6502 sayılı Tüketicinin Korunması Hakkında Kanununun 11 inci maddesinde yer alan;
 - a. Sözleşmeden dönme,
 - b. Satış bedelinden indirim isteme,
 - c. Ücretsiz onarılmasını isteme,
 - d. Satılanın ayıpsız bir misli ile değiştirilmesini isteme,haklarından birini kullanabilir.
4. Tüketicinin bu haklardan ücretsiz onarım hakkını seçmesi durumunda satıcı; işçilik masrafı, değiştirilen parça bedeli ya da başka herhangi bir ad altında hiçbir ücret talep etmeksizin malın onarımını yapmak veya yaptırmakla yükümlüdür. Tüketici ücretsiz onarım hakkını üretici veya ithalatçıya karşı da kullanabilir. Satıcı, üretici ve ithalatçı tüketicinin bu hakkını kullanmasından müteselsilen sorumludur.
5. Tüketicinin, ücretsiz onarım hakkını kullanması halinde malın;
 - * Garanti süresi içinde tekrar arızalanması,
 - * Tamiri için gereken azami sürenin aşılması,
 - * Tamirinin mümkün olmadığı için, yetkili servis istasyonu, satıcı, üretici veya ithalatçı tarafından bir raporla belirlenmesi durumlarında;tüketici malın bedel iadesini, ayıp oranında bedel indirimi veya imkân varsa malın ayıpsız misli ile değiştirilmesini satıcıdan talep edebilir. Satıcı, tüketicinin talebini reddedemez. Bu talebin yerine getirilmemesi durumunda satıcı, üretici ve ithalatçı müteselsilen sorumludur.
6. Malın tamir süresi 20 iş gününü, binek otomobil ve kamyonetler için ise 30 iş gününü geçemez. Bu süre, garanti süresi içerisinde mala ilişkin arızanın yetkili servis istasyonuna veya satıcıya bildirim tarihi, garanti süresi dışında ise malın yetkili servis istasyonuna teslim tarihinden itibaren başlar. Malın arızasının 10 iş günü içerisinde giderilememesi halinde, üretici veya ithalatçı; malın tamiri tamamlanıncaya kadar, benzer özelliklere sahip başka bir malı tüketicinin kullanımına tahsis etmek zorundadır. Malın garanti süresi içerisinde arızalanması durumunda, tamirde geçen süre garanti süresine eklenir.
7. Malın kullanma kılavuzunda yer alan hususlara aykırı kullanılmasından kaynaklanan arızalar garanti kapsamı dışındadır.
8. Tüketici, garantiden doğan haklarının kullanılması ile ilgili olarak çıkabilecek uyuşmazlıklarda yerleşim yerinin bulunduğu veya tüketici işleminin yapıldığı yerdeki Tüketici Hakem Heyetine veya Tüketici Mahkemesine başvurabilir.
9. Satıcı tarafından bu Garanti Belgesinin verilmemesi durumunda, tüketici Gümrük ve Ticaret Bakanlığı Tüketicinin Korunması ve Piyasa Gözetimi Genel Müdürlüğüne başvurabilir.

İMALATÇI veya İTHALATÇI FİRMA :

Ünvanı : STİLEVS ELEKTRİKLİ EV ALETLERİ SAN. ve TİC. A.Ş.
Merkez Adresi : Yakuplu Mah. Haramidere Cad. Target İş Merkezi, No:8/A-3,
34524, Beylikdüzü, İSTANBUL
Telefon : (0212) 706 47 34
Faks : (0212) 876 75 88

FİRMA YETKİLİSİNİN

İmzası - Kaşesi :

stilevs
ELEKTRİKLİ EV ALETLERİ SAN. VE TİC. A.Ş.
Yakuplu Mahallesi Haramidere Cad. Adresi No:8A/3
Beylikdüzü/İSTANBUL Tic. Sic. No: 0383042992900010
Beylikdüzü V.D: 3830429929 Tic. Sic. No: 979393



TÜKETİCİ DANIŞMA HATTI
0850 201 22 59

MALIN

Cinsi : Toz Torbasız Elektrikli Süpürge
Markası : Stilevs
Modeli : Maxtron Premium
Model No : EVS-1235
Menşei : Türkiye

Teslim Tarihi ve Yeri

Garanti Süresi: 3 Yıl Azami Tamir Süresi: 20 iş günü**SATICI FİRMANIN**

Ünvanı :
Adresi :
Telefon :
Faks :
Fatura Tarih ve No :

Tarih / İmza / Kaşe

Kod / Renk / Seri No.